

volume 17, numéro 1, hiver 2017

# ovinquébec

Bulletin de la Fédération des producteurs d'agneaux et moutons du Québec



FÉDÉRATION DES PRODUCTEURS  
D'AGNEAUX ET MOUTONS DU QUÉBEC



CEPOQ  
Centre d'expertise en production  
ovine du Québec



SEMRPO

## RETOUR SUR L'AGA

PAGE 5

## GAGNANTS 2016

DU CONCOURS

DE PHOTOS

PAGE 39

NOUVELLE IMAGE ET

NOUVELLE DÉNOMINATION

**OVIN  
QUÉBEC**

LES ÉLEVEURS D'OVINS DU QUÉBEC

PAGE 11

# SOMMAIRE

hiver 2017, volume 17, numéro 1

- 03 **Mot du président**
- 06 **Mot de la directrice générale** | Retour sur l'AGA 2016 et 35<sup>ème</sup> anniversaire de la FPAMQ
- 10 **Actualités** | bêtes nouvelles
- 12 **Marché** | Québec - St-Hyacinthe - Ontario
- 13 **Nouvelles du marché** | Tourisme - Spécialité - Classification
- 14 **Industrie** | L'industrie ovine canadienne se réunit à Halifax
- 16 **Promotion** | Actions promotionnelles pour la seconde partie de 2016
- 18 **Élevage** | Des récidivistes en cavale
- 19 **SEMRPQ** | Ça bouge à la SEMRPQ
- 20 **Agence** | Résumé des formulaires utilisés par les producteurs
- 21 **Recherche** | Un grand pas en avant pour le programme GenOvis !
- 23 **Fiches techniques** | Fiches à découper
- 31 **Santé** | Le bélier : négligé ou non ?
- 34 **Programme québécois d'assainissement** | Tableau Maedi visna
- 35 **Chronique du berger** | Tendances techno pour 2017
- 37 **Agence** | Calendrier de décembre 2016 à mai 2017
- 39 **Concours de photos** | Gagnants 2016



---

Les opinions émises dans la revue n'engagent que leurs auteurs. La FPAMQ se réserve le droit de refuser toute insertion (article, publicité, etc.) sans avoir à le justifier.

---

Retourner toute correspondance ne pouvant être livrée au Canada à :  
La Fédération des producteurs d'agneaux et moutons du Québec  
Maison de l'UPA  
555 boulevard Roland-Therrien, bureau 545  
Longueuil QC J4H 4E7  
Téléphone : 450 679-0530 ■ Télécopieur : 450 674-4415  
Courriel : info@agneauduquebec.com

CONVENTION DE LA POST-PUBLICATION  
NO° 40049100



## Éditeur

Fédération des producteurs d'agneaux et moutons du Québec (FPAMQ)

Tél. : 450 679-0540 p. 8484

www.agneauduquebec.com

## Partenaires

Centre d'expertise en production ovine du Québec (CEPOQ)

Tél. : 418 856-1200

info@cepoq.com ■ www.cepoq.com

Société des éleveurs de moutons de race pure du Québec (SEMRPQ)

Téléphone : 418 359-3832

semrpq@cepoq.com ■ www.semrpq.net

## ABONNEMENT OU ANNONCEURS:

Marion Dallaire, mdallaire@upa.qc.ca ou  
450-679-0540 Poste 8332

## En page couverture :

1<sup>er</sup> prix du concours de photographies de la FPAMQ  
*Les moutons du petit prince*, Danielle Robinson

## Rédacteurs

Amina Baba-Khelil  
Sylvain Blanchette  
Raphaël Chevalier  
Marie-Josée Cimon  
Marion Dallaire  
Frédéric Fortin  
Stéphanie Landry  
Yves Langlois  
Cathy Michaud  
Gaston Rioux  
Amélie St-Pierre

# MOT DU PRÉSIDENT

YVES LANGLOIS

PRÉSIDENT, FPAMQ



**E**n novembre dernier, lors de l'assemblée générale annuelle, je présentais mon premier rapport d'activité. Jusqu'en novembre 2015, M. Langis Croft a présidé durant seize années notre organisation. Qu'il me soit permis ici de le remercier et de rendre hommage à son action et aux efforts qu'il y a consentis pour que notre secteur connaisse un meilleur essor.

De nombreux chantiers ont été ouverts ces dernières années et plusieurs réalisations ont été accomplies au cours de l'année qui vient de s'écouler. La commercialisation, le développement de marché ainsi que la promotion du produit ont été au cœur de nos préoccupations. En s'appuyant sur le premier plan marketing que nous venons d'élaborer et qui restera à mettre en œuvre dans le futur, nous nous sommes dotés d'un outil qui va servir à mieux préciser nos stratégies et atteindre nos objectifs, et ce, en collaboration avec les acteurs de la transformation et de la distribution. Cet outil devra nous permettre de tisser des liens avec le consommateur dans le but de satisfaire ses besoins.

Cette année a également été sous le signe d'alliances et de coopération avec des partenaires de l'Ontario. Nous bâtissons des relations de confiance qui nous permettent d'échanger sur les marchés et les défis auxquels le secteur fait face de part et d'autre des deux provinces. Ces informations et échanges qui





sont à notre service jouent un rôle déterminant dans notre compréhension du marché et nous permettent d'obtenir de meilleurs prix sur le marché. L'Agence de vente d'agneaux lourds est un pilier incontestable, un outil qui est envié par des producteurs qui ne possèdent pas de structures de mise en marché ordonnée dans d'autres provinces.

L'agneau lourd a certes débuté l'année par un effritement des prix mais ces derniers se sont redressés tout au long de la période avec une hausse de 1 \$/kg carcasse depuis le début de l'année.

Au cours des 35 dernières années, un travail colossal a été réalisé au niveau de notre Fédération qui n'aurait pu être mis en œuvre sans notre foi, notre détermination et notre ténacité. Soyons en fiers !

Enfin, je tiens à remercier les membres du conseil d'administration qui m'ont fait confiance lors de ce mandat et pour leur disponibilité et dévouement. Des défis restent encore à relever mais ensemble, avec les efforts et le professionnalisme de toute l'équipe des permanents de la Fédération, nous serons amplement en mesure d'atteindre nos objectifs.

Ensemble nous sommes désormais, engagés dans de nouveaux sentiers pleins de promesses. ■



*Ensemble nous sommes désormais, engagés dans de nouveaux sentiers pleins de promesses. ”*



Ferme La Bergère	(418) 798-8272
Ferme Manasan	(819) 839-3350
Ferme Panie	(418) 498-3727
Les Bergeries Marovine (MH)	(450) 584-3997
Ferme Jean-Christophe D'Amours	(418) 551-9077

### POURQUOI CHOISIR UN BÉLIER HAMPSHIRE ?

- Agneaux vigoureux à la naissance \*
- Croissance rapide
- Carcasse musclée et maigre
- **LA** race affichant le meilleur progrès génétique pour les mesures de longe de la dernière décennie



- › Troupeau de race pure Dorset et Romanov désaisonné naturellement
- › Suivis Génovis pour tous les agneaux élevés
- › Spécialiser dans l'élevage de sujets de reproductions
- Sujets disponibles**
- › Béliers Dorset et Romanov génotypé pour la tremblante
- › Femelles hybrides prolifiques
  - ↳ Rustiques
  - ↳ Désaisonnés
  - ↳ Prolifique

*Ayez le regard juste, pour des sujets de productions de qualités !*

[www.bergeriefleuriault.com](http://www.bergeriefleuriault.com)

Meggie Parent • Saint-Gabriel de Rimouski  
418 798-4315 • meggieparent@globetrotter.net

## Avec l'Arcott Rideau, plus d'agneaux et plus de kg

### Membres

Agronovie senc	Granby	450 379-5298	chris.beau@sympatico.ca
Bergerie du Fond d'Orme	St-Narcisse de Rimouski	418 735-2491	fermedufonddorme1@xplornet.com
Ferme Agneaux des champs	L'épiphanie	450 588-6904	eric.tammy@videotron.ca
Ferme La petite bergère	Les Éboulements	418 635-1329	petite.bergere@hotmail.com
Ferme Mica	St-Eusèbe	418 899-6907	mica_21@hotmail.ca
Ferme Ovimax senc	St-Philippe-de-Néri	418 498-9989	fermeovimax@videotron.ca
Ferme RIDO senc	La Pocatière	418 856-5140	rido@videotron.ca
Les Moutons de Panurge enr.	Saint-Jean-Port-Joli	418 598-6501	moutonspanurge@hotmail.com

- Performez grâce à des sujets adaptés à nos systèmes de production intensifs
- Le meilleur choix pour ceux qui recherchent une brebis prolifique, maternelle et laitière
- Possibilité de produire des agneaux lourds avec un gain moyen quotidien de 304 gr/ jour et un poids ajusté à 100 jours de 39,3 kg (donnée GénOvis 2014)

**Pour plus d'information : visitez le [www.sempq.net](http://www.sempq.net) section Éleveurs**

MOT DE LA DIRECTRICE GÉNÉRALE

## RETOUR SUR L'AGA 2016 ET

# 35<sup>ÈME</sup> ANNIVERSAIRE DE LA FPAMQ

AMINA BABA-KHELIL, AGR., M.SC.,

DIRECTRICE GÉNÉRALE, FPAMQ

À l'occasion des assemblées générales annuelles du plan conjoint et de la Fédération des producteurs d'agneaux et moutons du Québec, près de 100 délégués et invités se sont réunis en novembre dernier à Nicolet.

Dans ce cadre, la Fédération a, de prime abord, présenté le rapport des activités 2015-2016 et celui des diverses instances tenues au cours de l'année. Les délégués ont pris connaissance du dossier de mise en marché des agneaux lourds transigés à l'Agence de vente avec l'évolution du prix, du volume et de la qualité obtenus. Le rapport a également fait état de la tenue des divers autres comités au sein même de la Fédération (sécurité du revenu, santé animale, brebis laitière, promotion) et les comités externes sur lesquels la Fédération siège (Table filière ovine, Table ronde sur la chaîne de valeur de l'industrie ovine, comité de coordination ASRA-UPA). Les divers projets qui ont été menés ont également été exposés. Pour plus de détails, nous vous invitons à consulter la version complète du rapport annuel qui est disponible sur le site Internet de la Fédération au [www.agneauquebec.com](http://www.agneauquebec.com).

Lors de cette assemblée, M. Rock Eric Hounhouigan, agent à la mise en marché à la Fédération, a réalisé une présentation sur *l'Outil de Suivi et d'Analyse des Classifications*. Cet outil a pour buts de réaliser des suivis des données de classification (par producteur/par semaine/



abattoir), de faire des vérifications de l'exactitude et de la cohérence des données et au besoin, permettre des analyses complémentaires. Ce fut une occasion de présenter, le portrait de la classification avec l'évolution du poids et du gras en fonction du sexe sur plusieurs années. Cet outil devra évoluer afin de permettre aux producteurs d'obtenir les résultats de leur propre classification avec un comparatif au niveau provincial.

Dans le cadre de ces assemblées, les délégués ont eu l'opportunité de se prononcer sur plusieurs résolutions. La toute première a trait à la nouvelle dénomination de la Fédération. À l'occasion de son 35<sup>ème</sup> anniversaire, les délégués ont décidé d'adopter un nouveau nom à savoir, *Les Éleveurs d'ovins du Québec* avec pour acronyme *LEOQ*. Cette nouvelle dénomination entrera en vigueur dès que les procédures administratives et légales seront achevées. Un communiqué à cet effet sera diffusé ultérieurement.

Suite au plan marketing stratégique réalisé au cours de l'année, les délégués ont voté une résolution à l'effet de la mise en place d'une contribution spéciale de 0,50 \$/agneau pour réaliser la promotion de l'agneau. Les autres résolutions étaient liées entre autres, à





la modification du Règlement sur la vente en commun des agneaux lourds, la mise en place de mécanismes d'attribution des engagements annuels, la modification des grilles de classification et d'indices de poids.

Au cours de la soirée du 17 novembre, la Fédération a organisé un banquet afin de souligner son 35<sup>ème</sup> anniversaire d'existence. Ce fut une occasion pour réunir les convives autour d'un repas où l'agneau était à l'honneur. Cette soirée a été agrémentée par des prestations d'artistes québécois qui ont permis aux producteurs et invités présents de passer un agréable moment. La Fédération a profité de cet événement pour présenter sa nouvelle image de marque avec le nom qui avait été adopté pour remplacer l'actuel.



### **Le conseil d'administration de la Fédération est composé des membres suivants :**

<b>Nom</b>	<b>Titre</b>	<b>Région</b>
Yves Langlois	président	Bas-St-Laurent
Pierre Lessard	1 <sup>er</sup> vice-président	Centre-du-Québec
Martin Brodeur-Choquette	2 <sup>e</sup> vice-président	Montérégie
Stéphane Boucher	membre du comité exécutif	Lanaudière
Marie-Antoine Roy	administrateur	Estrie
Yves Côté	administrateur	Abitibi-Témiscamingue
François Deslauriers	administrateur	Bas-St-Laurent
Éric Lamontagne	administrateur	Chaudière-Appalaches
Philippe Lapointe	administrateur	Saguenay-Lac-St-Jean
Maxime Leduc	administrateur	Outaouais-Laurentides
Francine Pelletier	administratrice	Gaspésie-les-Iles



## Les **RÉSOLUTIONS 2016 en bref**

Fédération

### **Changement de dénomination sociale de la Fédération des producteurs d'agneaux et moutons du Québec**

Les délégués des producteurs d'agneaux et moutons réunis en assemblée générale annuelle du plan conjoint des producteurs ovins du Québec demandent à la Fédération des producteurs d'agneaux et moutons du Québec de :

- Changer la dénomination sociale de la Fédération des producteurs d'agneaux et moutons du Québec afin qu'elle s'appelle désormais « *Les Éleveurs d'ovins du Québec* » et que son sigle soit désormais « *LEOQ* »;
- Adopter le Règlement modifiant divers règlements pris dans le cadre du Plan conjoint des producteurs d'ovins du Québec;
- Demander à la Régie des marchés agricoles et alimentaires du Québec d'approuver le Règlement modifiant divers règlements pris dans le cadre du Plan conjoint des producteurs d'ovins du Québec;
- Mandater la directrice générale de la Fédération des producteurs d'agneaux et moutons du Québec, ou toute personne désignée par elle, pour effectuer tous les changements et poser tous les actes requis afin de donner effet à la présente résolution.
- Rendre disponible le nouveau logo à l'ensemble des régions afin d'harmoniser l'image de marque, et ce, sans occasionner de frais aux régions.

### **Modification au règlement sur les contributions des producteurs d'ovins**

Les délégués des producteurs d'agneaux et moutons réunis en assemblée générale annuelle du plan conjoint des producteurs d'ovins du Québec demandent à la Fédération des producteurs d'agneaux et moutons du Québec de :

- Mettre en place une contribution spéciale pour la promotion de l'agneau du Québec au montant de 0,50 \$/agneau assuré auprès de la Financière agricole du Québec à compter du mois de janvier 2017, et ce, pour les années 2017, 2018 et 2019;
- Modifier en ce sens le Règlement sur les contributions des producteurs d'ovins (chapitre M-35.1, r. 242) et transmette sans délai le règlement ainsi modifié pour approbation à la Régie des marchés agricoles et alimentaires du Québec.

Identification permanente

### **Élimination des carcasses d'animaux**

Les délégués des producteurs d'agneaux et moutons réunis en assemblée générale annuelle du plan conjoint des producteurs d'ovins du Québec demandent à la Fédération des producteurs d'agneaux et moutons du Québec de :

- Demander à l'ACIA d'adapter ses règlements aux procédures d'ATQ au fait qu'en vertu de la réglementation, les producteurs ne sont pas obligés d'identifier les agneaux morts de moins de 30 jours;
- Demander au MAPAQ de faire des représentations auprès de l'ACIA pour faire valoir les réglementations québécoises;
- Demander à l'ACIA d'être cohérent par rapport à leur propre réglementation.

### **Aide financière et promotionnelle pour la journée *Portes ouvertes***

Les délégués des producteurs d'agneaux et moutons réunis en assemblée générale annuelle du plan conjoint des producteurs ovins du Québec demandent à la Fédération des producteurs d'agneaux et moutons du Québec de :

- Offrir aux producteurs qui participent à cet événement du matériel promotionnel et de l'aide financière pour défrayer une partie des coûts reliés à la dégustation de produits, et ce, en lien avec le plan marketing de la Fédération.
- Mandater le comité promotion pour gérer les demandes faites par les producteurs.

Promotion

### **Prélevé agneau entrant au Québec et agneau du Québec produit hors plan conjoint**

Les délégués des producteurs d'agneaux et moutons réunis en assemblée générale annuelle du plan conjoint des producteurs d'ovins du Québec demandent à la Fédération des producteurs d'agneaux et moutons du Québec de :

- Étudier la possibilité de mettre en place un mécanisme de prélevé pour la promotion des produits ovins à tous les agneaux commercialisés au Québec incluant ceux en provenance de l'extérieur et ceux produits hors plan conjoint et non inscrits au programme d'assurance stabilisation des revenus agricoles (ASRA).

### Mécanisme d'attribution des engagements annuels

Les délégués des producteurs d'agneaux et moutons réunis en assemblée générale annuelle du plan conjoint des producteurs ovins du Québec demandent à la Fédération des producteurs d'agneaux et moutons du Québec de :

- Obtenir au préalable, un avis juridique de la part du service juridique de l'UPA concernant le projet de modification du Règlement sur la vente en commun des agneaux lourds visant la mise en place des mécanismes pour l'attribution des engagements annuels en agneaux lourds lorsque l'offre en engagements annuels des producteurs dépasse la demande en engagements annuels des acheteurs;
- Sous réserve que l'avis juridique soit favorable et ne modifie pas les principes présentés, transmettre le Règlement modifié pour approbation à la Régie des marchés agricoles et alimentaires du Québec.

### Projet de règlement modifiant le Règlement sur la vente en commun des agneaux lourds

Les délégués des producteurs d'agneaux et moutons réunis en assemblée générale annuelle du plan conjoint des producteurs ovins du Québec demandent à la Fédération des producteurs d'agneaux et moutons du Québec de :

- Adopter le projet de Règlement modifiant le Règlement sur la vente en commun des agneaux lourds afin qu'il remplace toute version antérieure;
- Mandater la directrice générale de la Fédération des producteurs d'agneaux et moutons du Québec, ou toute autre personne désignée par elle, afin qu'elle transmette le projet de règlement modificatif sans délai à la Régie des marchés agricoles et alimentaires du Québec pour approbation en vertu de l'article 101 de la Loi sur la mise en marché des produits agricoles, alimentaires et de la pêche.

### Modification des grilles de classification et d'indices de poids

Les délégués des producteurs d'agneaux et moutons réunis en assemblée générale annuelle du plan conjoint des producteurs ovins du Québec demandent à la Fédération des producteurs d'agneaux et moutons du Québec de :

- Mettre en place des grilles de classification simplifiées dans lesquelles les indices dans la strate de poids ciblée de 20-24 kg et de 7 à 13 mm de gras soient graduellement bonifiés tandis que ceux dans la strate non ciblée soient réduits pour inciter les producteurs à produire la qualité recherchée tout en conservant la prise de données de la conformation actuelle pour fins de statistiques;
- Suite à la dénonciation de la Convention sur la mise en marché des agneaux lourds ayant trait aux grilles de classification simplifiées, transmettre la Convention modifiée pour homologation à la Régie des marchés agricoles et alimentaires du Québec;
- Réaliser une vigie afin que le prix des agneaux lourds négocié avec les acheteurs soit sur une base indicelle 100 pour rémunérer les efforts de qualité réalisés par les producteurs.

### Accès aux engagements annuels en cours d'année

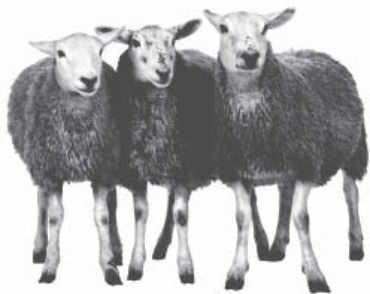
Les délégués des producteurs d'agneaux et moutons réunis en assemblée générale annuelle du plan conjoint des producteurs d'ovins du Québec demandent à la Fédération des producteurs d'agneaux et moutons du Québec de :

- Permettre à tout nouveau producteur au même titre qu'à la relève, l'accès à une portion des engagements annuels libérés à partir de la semaine 24.

### Avis de non-conformité

Les délégués des producteurs d'agneaux et moutons réunis en assemblée générale annuelle du plan conjoint des producteurs d'ovins du Québec demandent à la Fédération des producteurs d'agneaux et moutons du Québec de :

- Que tout avis de non-conformité émis par la FPAMQ ou de l'Agence de vente à la FADQ pour le versement du paiement de l'ASRA, soit fait moyennant un avertissement de 45 jours, avant la date de versement d'avance ou du paiement final de l'ASRA. ■



### Filière | **Un nouveau Réseau ovin national est créé**

Les éleveurs d'ovins des provinces de l'Alberta, de l'Ontario et du Québec viennent de créer un nouveau partenariat pour continuer à faire avancer la production ovine au Canada.

Le *National Sheep Network*, ou *Réseau ovin national*, composé de l'*Alberta Lamb Producers*, l'*Ontario Sheep Marketing Agency* (OSMA) et la FPAMQ — représentant 75 % du troupeau de brebis au Canada — va profiter de l'effet levier des ressources de l'industrie ovine des trois provinces pour continuer à faire avancer l'industrie ovine au Canada. Le Réseau va se joindre à la Fédération canadienne de l'agriculture en tant que membre dès le 1<sup>er</sup> janvier 2017.

### Prix | **Prix Desjardins Entrepreneurs**

Chaque année, Desjardins offre des prix à des entreprises qui savent se démarquer. Cette année, le gagnant régional Est du volet agricole est la Ferme Rido, située à Sainte-Anne-de-la-Pocatière. Les propriétaires de l'entreprise, madame Sonia Rioux et monsieur Luc Martin Deroy, ont su se démarquer par la qualité de leur troupeaux. L'entreprise compte notamment plus de 275 femelles pur sang Arcott Rideau et 25 femelles Suffolk. Les descendants de ces 2 races sont recherchés en boucherie. Ils se distinguent par leurs qualités maternelles et sont utilisés pour l'amélioration de la génétique de nombreux troupeaux dans 5 provinces canadiennes.

*Félicitations !*

### FADQ | **Bonification pour une transition vers le biologique**

À compter de l'année 2017, une bonification sera ajoutée au dépôt maximal admissible d'une entreprise participante admissible pour la transition à l'agriculture biologique du programme Agri-Québec. Cette bonification pourra être accordée pour une période maximale de trois ans.

Pour connaître les détails et les exigences de cette bonification, consultez le [www.fadq.qc.ca](http://www.fadq.qc.ca) ou contactez le centre de services de la FADQ le plus près.

### Nos producteurs à l'écran |

#### **Vidéos en ligne**

Des vidéos avec des producteurs ovins ont été tournées dans les derniers mois. À la fin de l'été, l'UPA plaçait en ligne « La famille Blanchard », une vidéo tournée sur la Ferme Agneaux des champs. Pour la visionner, visitez le [www.vosagriculteurs.tv](http://www.vosagriculteurs.tv)

Il y a quelques semaines, la Fédération de la Relève agricole du Québec plaçait en ligne la vidéo tournée avec Julie Trottier, de la Bergerie du Nord. Cette vidéo a été réalisée avec l'appui de la FPAMQ. Pour la visionner, consultez le [www.fraq.qc.ca](http://www.fraq.qc.ca).



## Corporatif | **Un vent de changement à la FPAMQ**

Lors de l'assemblée générale annuelle 2016, les délégués ont voté favorablement pour le changement de dénomination de la Fédération des producteurs d'agneaux et moutons du Québec. Le nom deviendra **Les Éleveurs d'ovins du Québec** avec pour acronyme **LEOQ**. Les démarches administratives sont actuellement en cours. Ce nom représente l'ensemble des producteurs ovins du Québec.

Après 35 ans de « *loyaux services* », le mouton vert du logo

prend sa retraite. La nouvelle image corporative est d'un design plus moderne et actuel. Des couleurs de terre, sobres, ont été choisies pour soutenir l'aspect graphique soigné du nouveau logo.



## CEPOQ | **Webinaires...**

Ne manquez pas nos webinaires à venir en SANTÉ, GÉNÉTIQUE ET ALIMENTATION offerts par votre centre d'expertise. Disponibles pour tous, ils vous feront profiter d'un large éventail de sujets à l'intérieur des différents thèmes proposés. Pour ne rien manquer sur les détails de chacun d'eux et vous y inscrire, abonnez-vous à notre bulletin électronique Votre CEPOQ express par le biais de notre site Internet [www.cepoq.com](http://www.cepoq.com).

## CEPOQ | **Pique-nique ovin provincial 2017...**

Le CEPOQ est heureux de vous annoncer la tenue d'un

second pique-nique provincial en juillet 2017 (date à confirmer), un événement fort apprécié de tous lors de sa première édition et ayant attiré plus de 250 participants. L'activité se tiendra dans le Bas-St-Laurent à la ferme du CDBQ (anciennement la ferme du CEPOQ). Visite de la ferme avec stations proposant des capsules informatives, ateliers divers à l'intérieur comme à l'extérieur, nombreux kiosques sous le chapiteau, jeux gonflables et bien d'autres seront offerts. Ce sera également l'occasion de souligner les 20 ans du CEPOQ, alors passez le mot et soyez de la fête !

## CEPOQ | **Service d'évaluation de la fertilité des béliers...**

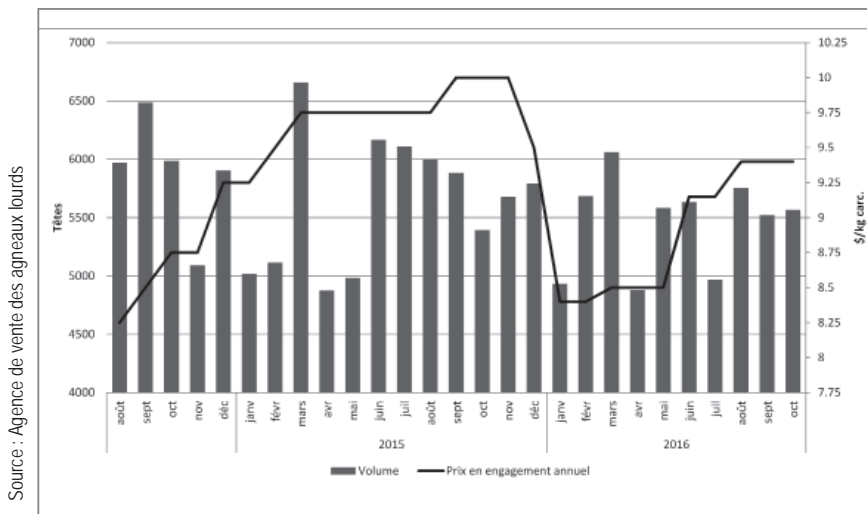
Le CEPOQ offre un service d'évaluation de la fertilité des béliers aux vétérinaires et éleveurs ovins québécois.

Informez-vous auprès du Dr Gaston Rioux, mv au 418 856-1200, poste 231 ([gaston.rioux@cepoq.com](mailto:gaston.rioux@cepoq.com)) et de Marie-Claude Litalien, tsa au 418-856-1200, poste 228 (ou par courriel à [marie-claude.litalien@cepoq.com](mailto:marie-claude.litalien@cepoq.com)).

## CEPOQ | **Réunion générale annuelle du CEPOQ...**

**À METTRE À VOTRE AGENDA.** Le Centre d'expertise en production ovine du Québec tiendra sa réunion générale annuelle le **21 avril 2017** à la Cache à Maxime, à Scott. Comme chaque année, vous aurez l'opportunité d'assister à des conférences sur les avancées en recherche, un témoignage d'entreprise ovine et vous pourrez participer aux différents ateliers des comités. ■

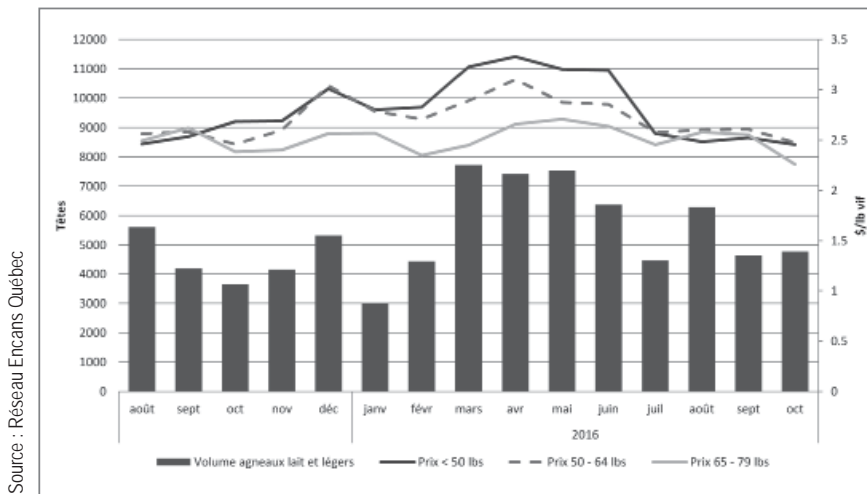
## Ventes des agneaux **lourds au Québec**



Le volume d'agneaux lourds commercialisé à l'Agence de vente durant les 10 premiers mois de l'année a diminué de 3 % en 2016 par rapport à 2015. Il a totalisé 54 588 têtes. L'offre des producteurs a été moins vigoureuse que les années précédentes à partir du mois de juin. La demande est restée relativement élevée et toujours importante à l'approche de la fin de l'année.

Bien qu'en moyenne il soit 8,7 % moins élevé qu'en 2015, le prix de l'agneau lourd en engagement annuel a suivi une tendance à la hausse depuis les minima du début de l'année. Une augmentation du prix a été négociée pour le mois de décembre et la période des Fêtes. Le prix atteindra un sommet annuel à 9,60 \$/kg carcasse. Toutefois, le prix connaîtra une diminution à partir de janvier en accord avec une baisse anticipée de la demande pour cette période pendant laquelle les ventes au détail sont au plus bas. ■

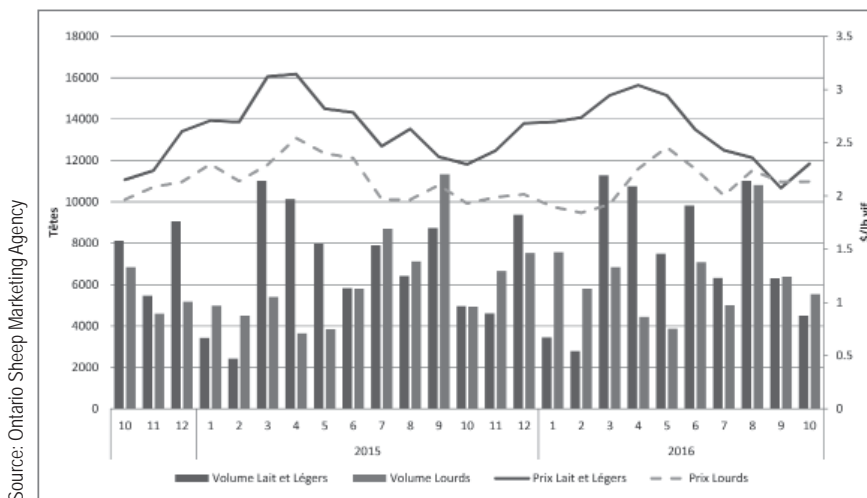
## Ventes des agneaux **de lait et légers à l'encan de St-Hyacinthe**



En accord avec les tendances habituelles, le prix moyen des agneaux de lait et légers étaient à leur sommet pendant la période de Pâques. Ils sont cependant restés élevés jusqu'au mois de juillet avant de connaître une baisse. Globalement, pour les 10 premiers mois de l'année, le prix moyen est en baisse de 3 % par rapport à la même période en 2015.

Le volume d'agneaux de lait et légers ayant transité à l'encan s'élève à 56 639 agneaux pour les 10 premiers mois de l'année 2016 tandis qu'il était de 49 435 pour la même période en 2015 : une hausse de 14,5 %. ■

## Ventes des agneaux **en Ontario**



Durant les 10 premiers mois de l'année, le volume d'agneaux lourds transigés dans les encans en Ontario a connu une augmentation de près de 5,2 % par rapport à l'année précédente. Du côté des agneaux légers, l'augmentation est légèrement plus marquée, soit de 7,2 %. Outre les augmentations de volume pour les périodes du Ramadan et de l'Aïd, les volumes mis aux enchères ont suivi une tendance à la baisse depuis Pâques. Les prix de toutes les catégories d'agneaux ontariens ont aussi suivi une tendance à la baisse depuis le printemps. Pour les dix premiers mois de 2016, les prix ont connu une diminution globale de 3 % pour le léger et 4 % pour le lourd comparativement à 2015. ■

## Tourisme | **Vendre à la ferme**

Le CRAAQ vient de publier une étude sur les retombées économiques et l'importance touristique de l'agrotourisme et du tourisme gourmand.



On y apprend que :

- ▶ Les entreprises du Québec œuvrant en agrotourisme et en tourisme gourmand ont accueilli 25,9 M de visites-personnes en 2015. De ce nombre, 10,6 M de visites ont été faites chez les exploitants en agrotourisme et 15,2 M de visites chez les exploitants en tourisme gourmand. En moyenne, les entreprises ont accueilli un peu plus de 14 000 visites-personnes. On compte toutefois beaucoup de petites entreprises accueillant moins de 1 000 visites-personnes annuellement (30 %).
- ▶ Les visites-personnes des entreprises sont en grande partie composées de la clientèle locale et des environs (57 %). La clientèle touristique du Québec compte quant à elle, pour le tiers (32 %) des visites-personnes. La balance (11 %) provient de

l'extérieur de la province.

- ▶ Les visiteurs fréquentent surtout les entreprises pendant la période estivale. Ceci est fortement lié à la production des différentes entreprises et à la période de vacances de la population.
- ▶ La majorité des entreprises ont observé une croissance de leur achalandage (72 %) et de leur chiffre d'affaires (78 %) au cours des trois dernières années.
- ▶ Les exploitants en agrotourisme et en tourisme gourmand permettent de générer des dépenses globales de 473,5 M\$ dans l'ensemble du secteur touristique.

[www.agrireseau.net](http://www.agrireseau.net)

## Spécialité | **Marché halal**

Le Syndicat des producteurs de lapins du Québec a diffusé dernièrement une étude s'intitulant *Évaluation du marché potentiel du lapin halal*. On y apprend que :

- ▶ Le Canada compte une population d'un peu plus d'un million de Musulmans et leur nombre devrait croître de 9 % par an pour franchir la barre des 2,7 millions en 2030.
- ▶ En 2011, le Québec comptait 228 830 Musulmans dont 221 040 vivaient à Montréal. Chez nos voisins, 425 000 Musulmans vivaient à Toronto, 65 000 à Ottawa pour un total de 582 000 dans la province.
- ▶ Un sondage réalisé en 2011 montre que 95 % des Canadiens musulmans considèrent « important » ou « très important » que la viande consommée soit

halal. Selon cette étude, 92,5 % confirment consommer des viandes rouges certifiées halal.

- ▶ La très grande majorité des volumes de viandes halal transitent par le biais des petites boucheries halal indépendantes. Les Musulmans privilégient ces commerces et accordent une confiance absolue à leur boucher. L'offre des boucheries halal se résume surtout à l'agneau, au bœuf (incluant le veau) et au poulet.

Marché potentiel pour l'industrie cunicole, le marché halal est un marché d'importance pour l'industrie ovine québécoise.

## Classification | **150 millions de dollars pour classer les carcasses**

L'industrie de la viande australienne, AUS-MEAT, a récemment annoncé la mise en place d'un projet visant à installer une technologie de pointe afin de réaliser des mesures plus objectives des carcasses de bœuf et mouton dans tous les établissements d'abattage d'Australie. Il s'agit d'une technologie infrarouge qui utilise des rayons X afin de donner une mesure très précise des carcasses de viande. Les informations recueillies serviront à améliorer la qualité de la prise de décisions à la ferme. Le projet nécessiterait l'investissement d'un coût unique avoisinant les 150 millions de dollars australiens, soit 150 819 000 \$ CAD, pour équiper 90 sites d'abattage. ■

INDUSTRIE

# L'INDUSTRIE OVINE CANADIENNE SE RÉUNIT À HALIFAX

RAPHAËL CHEVALIER, M. SC.

COORDONNATEUR DES ACTIVITÉS DE MISE EN MARCHÉ, FPAMQ

Photo : Glenn Euloth



*La rencontre annuelle de la Table ronde sur la chaîne de valeur de l'industrie ovine a eu lieu à Halifax en Nouvelle-Écosse les 21 et 22 novembre 2016. Les représentants des associations de producteurs, des transformateurs, des acteurs du milieu de la recherche et intervenants des ministères fédéral et provinciaux de l'agriculture étaient sur place pour discuter des avancées des groupes de travail de la Table ronde ainsi que pour s'informer des divers sujets liés au secteur ovin. Des représentants de la FPAMQ étaient présents à cette rencontre. Voici les principaux éléments qui en sont ressortis*

La Table ronde a profité de l'occasion pour sonder les membres présents sur leurs recommandations pour le prochain cadre stratégique pour l'agriculture.

Les groupes de travail ont présenté leur plan d'action pour les prochaines années et ont fait état des travaux de la dernière année :

- Le Groupe de travail sur **la qualité de la viande** a partagé ses réflexions sur les moyens d'améliorer la détermination de l'âge des agneaux à l'abattoir et sur le besoin de programmes de financement à l'intention des entreprises de transformation pour faire face aux exigences sociétales, notamment le bien-être animal.
- Le Groupe de travail sur **l'accès**

**aux marchés** a demandé à l'industrie de répondre à un sondage sur les barrières à l'accès aux marchés, à l'exportation et au commerce interprovincial.

- Le Groupe de travail sur **la rentabilité** a établi des répertoires nationaux sur l'expertise ovine et les outils de gestion agricole, en plus de prendre position pour faire connaître les besoins de l'industrie en matière de transfert des connaissances et des technologies.
- Le Groupe de travail sur **la recherche** a accueilli une présentation de l'Institut agricole du Canada au sujet d'une base de données sur les chercheurs scientifiques actifs à l'échelle canadienne. Une conférence sur une étude prometteuse de vaccination contre la toxoplasmose a aussi

été présentée par l'Université de Guelph.

- Le Groupe de travail sur **l'acceptabilité sociale** a recueilli les commentaires des membres de l'industrie face à un positionnement contre l'utilisation d'hormones de croissance pour stimuler la croissance des agneaux. Face à la croissance de l'enjeu d'acceptabilité sociale qui doit de plus en plus être pris en compte par le secteur agroalimentaire, et l'importance de gagner la confiance du public, la Fédération canadienne du mouton a présenté les ajouts de modules portant sur le bien-être animal et la biosécurité dans son programme de salubrité à la ferme, le *Programme canadien du mouton de qualité vérifiée*.



► Le Groupe de travail sur **les stratégies en matière de santé** a accueilli des présentations visant à faire le point sur la stratégie pan-canadienne pour combattre la résistance aux antimicrobiens. Le groupe de travail a également présenté une demande d'élargissement du mandat du Centre de la lutte antiparasitaire afin d'homologuer des vaccins et produits antiparasitaires pour lutter contre des organismes nuisibles en bergerie. Diverses initiatives canadiennes sur la surveillance

en santé animale et ovine ont aussi été présentées.

Ce fut également l'occasion de discuter du plan stratégique d'éradication de la tremblante, de la traçabilité des animaux et de la réforme du Programme des travailleurs étrangers temporaires. Somme toute, la Table ronde sur la chaîne de valeur de l'industrie ovine est surtout une opportunité pour tous les acteurs de l'industrie ovine du pays d'établir des liens et de forger d'éventuelles collaborations. ■

*... Les représentants des associations de producteurs, des transformateurs, des acteurs du milieu de la recherche et intervenants des ministères fédéral et provinciaux de l'agriculture étaient sur place pour discuter des avancées des groupes de travail de la Table...*



new

XR5000

Le plus performant sur le marché!



MATELEVAGE

1-866-888-5258

info@matelevage.com



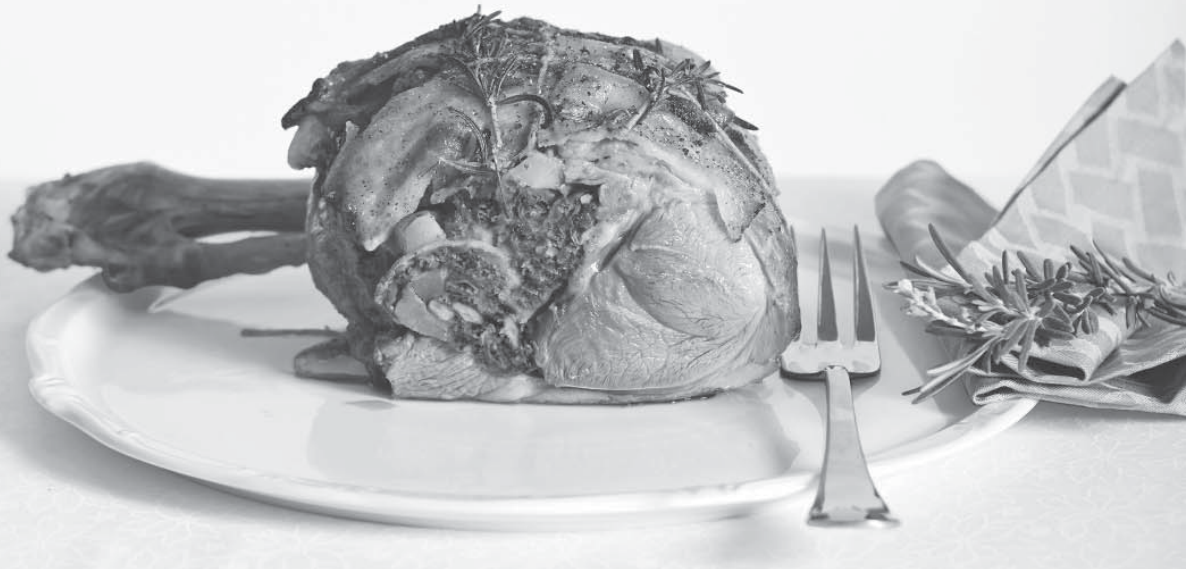
Lecteur de puces

*Cage de contention ovine*



Voir la vidéo





## PROMOTION

# ACTIONS PROMOTIONNELLES POUR LA SECONDE PARTIE DE 2016

MARION DALLAIRE

CHARGÉE DE COMMUNICATION, FPAMQ

*Cet automne, la Fédération a réalisé plusieurs actions stratégiques dans le but de positionner l'agneau du Québec favorablement pour les consommateurs québécois. Ainsi, la Fédération a ciblé différents médias, magazines et vidéos et a répondu favorablement à différentes demandes de commandites.*

### Vidéo culinaire

Pour faire une promotion complète, la Fédération a fait appel à Pratico-pratique, une maison d'édition québécoise indépendante, spécialisée dans la production de contenu pratique,

inspirant et près des centres d'intérêts de ses lecteurs. Ainsi, pour une deuxième fois, une vidéo culinaire, dans la série *Oh my god ! bouffe sexy* a été réalisée en ciblant la période des Fêtes.

Les vidéos de la série *Oh my god ! bouffe sexy* sont disponibles en tout temps sur [www.pratico-pratiques.com](http://www.pratico-pratiques.com) et sont également disponibles sur le site [www.agneauduquebec.com](http://www.agneauduquebec.com).



### Magazines

La Fédération a fait des placements publicitaires dans les éditions de Noël de certains magazines. En complément à la vidéo réalisée avec Pratico-pratique, une publicité dans l'édition de Noël du magazine 5-15 (5 ingrédients - 15 minutes), Ce magazine culinaire regorgeant d'idées de recettes simples et rapides, a été placée ainsi que deux encarts avec des recettes.

Également, une publicité a été achetée dans le très populaire



ÉLEVAGE

# DES RÉCIDIVISTES

## EN CAVALE

STÉPHANIE LANDRY, AGR., CONSEILLÈRE SPÉCIALISÉE EN PRODUCTION OVINE ET CAPRINE

MINISTÈRE DE L'AGRICULTURE, DES PÊCHERIES ET DE L'ALIMENTATION

*Les brebis sont au berger ce que des employés sont à leur patron. Il faut les apprécier, mais c'est important de valider leur productivité au travail et de justifier leur présence. Il faut arrêter de considérer une brebis comme un revenu, c'est plutôt une dépense qui doit vous rapporter. En effet, le repérage des brebis non gestantes est un élément incontournable pour l'amélioration du rendement de votre troupeau.*

### Des dépenses inutiles

Une brebis pensionnaire comporte inévitablement des dépenses. On peut parler facilement d'une somme de 125 \$ à 160 \$ par brebis par année pour l'entretien, sans compter le temps de main-d'œuvre nécessaire. Payer un employé à nourrir des brebis qui ne rapporteront rien n'est pas rentable. Si l'on a un troupeau de 300 brebis et, parmi elles, 5 % de brebis improductives, cela représente près de 2 000 \$ qu'on pourrait épargner ou mieux réinvestir. En fait, on recommande un taux de remplacement de l'ordre de 18 %, chaque année, pour avoir un troupeau dont l'âge moyen se situe entre 4 et 5 ans. Seules les entreprises qui se donnent comme priorité d'éliminer les brebis improductives parviennent à obtenir ce taux de remplacement.

### Des revenus perdus

Non seulement ces jolies bêtes engendrent des dépenses, mais

aussi elles ne rapportent rien. Si l'on conserve l'exemple précédent et qu'on établit qu'il y a 1,38 agneau vendu par brebis, on obtient 21 agneaux non vendus, soit plus de 5 000 \$ nets qui n'entrent pas pour payer les factures.

### Comment les détecter ?

Il est recommandé de faire échographier les brebis de 40 à 45 jours après le retrait des béliers, suite à une exposition d'une courte période de 35 à 45 jours (l'équivalent à deux cycles complets d'ovulation). Les vétérinaires sont en mesure de faire un diagnostic précis lorsque les fœtus en sont entre 75 et 90 jours de leur développement. Une fois échographiées, les brebis non-gestantes qui ont droit à une deuxième chance doivent être marquées physiquement et inscrites dans un registre (les écrits restent, pas la peinture!). Quant aux brebis à réformer, elles doivent quitter immédiatement le groupe

et l'entreprise.

Le coût de cette intervention vétérinaire se situe entre 1 \$ et 3 \$ par brebis, suivant l'efficacité de l'opération et le nombre de brebis. À cet égard, il peut être rentable d'installer un corral et des barrières pour accélérer le travail, réduire les risques de blessures et du même coup rendre la tâche plus aisée.

### La liste noire

Inscrire les brebis à problèmes dans un registre papier ou informatique est essentiel. En gardant à l'œil les brebis moins performantes, il devient plus facile de prendre des décisions éclairées. Plusieurs outils existent pour faciliter la gestion du troupeau. Tout en vous permettant de suivre étroitement vos pensionnaires, certains de ces outils offrent la possibilité d'accélérer la production des déclarations d'Agri-Traçabilité Québec, de gérer les ventes et de mesurer la performance du troupeau. ■

SEMRPQ

# ÇA BOUGE À LA SEMRPQ

CATHY MICHAUD

DIRECTRICE GÉNÉRALE, SEMRPQ

*Dans un souci d'accompagner les éleveurs dans les démarches d'amélioration génétique, la Société des éleveurs de moutons de race pure du Québec a développé des projets structurants pour le secteur. Le conseil d'administration de la SEMRPQ souhaite ardemment que ses éleveurs membres adhèrent et se prévalent des outils qui sont mis à leur disposition pour l'avancement de leur troupeau et conséquemment le cheptel ovin provincial et national.*

*De plus, la SEMRPQ effectue un sondage auprès de ses membres. Les réponses et commentaires recueillis sont essentiels à la rédaction d'un plan d'action et permettront de lister et de prioriser les projets à réaliser, mais aussi d'orienter les changements dans l'association. La parole est à vous. Que ce soit des commentaires, suggestions ou des idées de développement, faites-vous entendre !*

**D**ans le cadre de son projet : **Fonctionnalité et pérennité des animaux d'élevage ovin en réduisant l'incidence des problèmes de dentition, de crampage et de capacité chez les sujets reproducteurs du cheptel québécois et suivi de l'incidence sur la descendance.**

La Société des éleveurs de moutons de race pure du Québec invite ses éleveurs membres à se prévaloir de l'offre de service Classification. Pour connaître tous les détails de l'offre de service, les avantages de la classification et les dates des tournées de votre région, veuillez nous contacter.

Dans le cadre du projet, **Protection du cheptel ovin contre la tremblante par le génotypage et la sélection des sujets résistants**, la SEMRPQ invite les membres désirant :

- ➔ Protéger leur troupeau contre la tremblante en s'appuyant sur le génotypage des mâles destinés à la reproduction;
- ➔ Avoir l'opportunité de génotyper dans un laboratoire accrédité par l'Agence canadienne d'inspection des aliments (ACIA);
- ➔ Et bien plus encore...

En accédant au programme Génotypage destiné aux mâles de reproduction de toutes les races enregistrés à la SCEA.

*Pour en savoir plus et connaître les détails du programme, contactez-nous au 418 359-3832 ou consultez le [www.semrpq.net](http://www.semrpq.net).*



*Vous n'êtes pas encore membre, et vous désirez joindre une association dynamique et travaillant avec les éleveurs. Contactez-nous, il nous fera plaisir de vous accompagner dans vos projets et dans vos ambitions d'éleveurs de race pure !*

**ENSEMBLE, NOUS IRONS PLUS LOIN !**

*Ces programmes sont possibles grâce au soutien Programme de développement sectoriel, issu de l'accord du cadre Cultivons l'avenir 2 conclu entre le ministère de l'Agriculture des Pêcheries et de l'Alimentation du Québec, et de Agriculture et Agroalimentaire Canada.*

Cultivons l'avenir 2  
Une initiative fédérale-provinciale-territoriale

Canada

Québec





AGENCE DE VENTE DES AGNEAUX LOURDS

# RÉSUMÉ DES **FORMULAIRES** UTILISÉS PAR LES PRODUCTEURS

MARION DALLAIRE, CHARGÉE DE COMMUNICATION, FPAMQ

Nous vous rappelons que différents formulaires sont utilisés dans le cadre de l'Agence de vente des agneaux lourds. Chaque formulaire est destiné à une opération précise dans le but de faciliter le fonctionnement de l'Agence. Certains formulaires, tels que le P1, « Formulaire de renseignements du producteur », ne sont utilisés qu'une fois, d'autres de façon trimestrielle, hebdomadaire ou occasionnelle. La liste suivante est un rappel de l'utilité de chacun des formulaires. Tous les formulaires sont disponibles sur le site [www.agneauduquebec.com](http://www.agneauduquebec.com) sous **Agence** et **Formulaire/producteurs**. Pour plus de détails, vous pouvez également consulter le Guide du producteur de l'Agence de vente disponible sur le site [www.agneauduquebec.com](http://www.agneauduquebec.com) sous **Agence**.

## Résumé des formulaires utilisés par le producteur

P1	<i>Formulaire de renseignements du producteur</i>	Renseignements généraux du producteur (aviser l'Agence de vente de tout changement)
P2	<i>Offre de vente engagement annuel</i>	Engagement d'un volume d'agneaux et période de livraison pour une durée d'un an
P3	<i>Offre de vente hebdomadaire</i>	Offre de vente à acheminer le lundi, avant minuit, pour la semaine suivante
P4	<i>Mémoire de livraison</i>	Copie à l'Agence de vente et une copie à l'abattoir après chaque livraison
P5	<i>Prévision de production d'agneaux lourds</i>	Prévision de livraison des agneaux lourds incluant ceux en engagement annuel, en vente hebdomadaire et en vente directe aux consommateurs
P6	<i>Registre des ventes directes aux consommateurs</i>	Déclaration des ventes à la ferme avec paiement des frais de gestion collective
P7	<i>Formulaire de grief</i>	Déclaration de situation problématique
P8	<i>Formulaire de vente de sujets reproducteurs</i>	Déclaration de vente de sujets reproducteurs
	<i>Attestation de possession de sujets de race enregistrée et participation au programme GenOvis</i>	Reconnaissance de possession de sujets reproducteurs de race pure.



RECHERCHE

# UN GRAND PAS EN AVANT POUR LE **PROGRAMME GENOVIS!**

AMÉLIE ST-PIERRE, TSA, SAISIE DE DONNÉES GENOVIS, CEPOQ

FRÉDÉRIC FORTIN, M. SC, GÉNÉTICIEN DU CEPOQ



*Le 7 novembre dernier, le programme GenOvis tournait une page de son histoire avant de repartir en neuf. Une nouvelle version du programme a été mise en ligne. Le modèle de calcul des ÉPD (Écart Prévu chez les Descendants) a été complètement revu et amélioré avec les dernières connaissances dans le monde de la génétique. De plus, les indices génétiques ont été revisités afin de répondre davantage aux besoins des éleveurs et de les adapter aux nouvelles réalités du marché.*

## Les indices renouvelés : nouveau nom, nouvelle utilité

C'en est fini des ISC, IST, ISM et ISM+. Les indices renouvelés portent maintenant de nouveaux noms bilingues afin de faciliter les échanges partout au Canada. *Comment s'y retrouver ?* À chaque indice son utilité !

### Éleveur qui fait des mesures aux ultrasons

Achat de béliers terminaux pour la production d'agneaux de marché	CARC
Achat de femelles ou de béliers pour augmenter la prolificité de vos femelles	MAT-UHP
Achat de femelles ou de béliers pour améliorer les caractères maternels sans augmenter la prolificité	MAT-U

### Éleveur qui ne fait pas de mesures aux ultrasons

Achat de béliers terminaux pour la production d'agneaux de marché	GAIN
Achat de femelles ou de béliers pour augmenter la prolificité de vos femelles	MAT-HP
Achat de femelles ou de béliers pour améliorer les caractères maternels sans augmenter la prolificité	MAT

## **Des fiches techniques : pour vous aider à vous y retrouver**

Des fiches techniques ont été créées afin de vous aider à déterminer sur quel indice baser vos achats en fonction des besoins de votre entreprise. Ces fiches techniques, présentées dans les pages suivantes sous un format détachable, ainsi que d'autres fiches destinées aux éleveurs, sont disponibles sur notre site Internet [www.genovis.ca](http://www.genovis.ca) sous l'onglet *Outils/Fiches techniques*.

## **Les ÉPD et indices génétiques : un modèle de calcul amélioré**

L'un des grands changements occasionnés par l'arrivée du nouveau programme génétique se situe au niveau des valeurs des indices génétiques. Vous remarquerez que, dorénavant, certains animaux améliorateurs pour la race peuvent avoir des valeurs d'indices négatives, ce qui n'était pas le cas dans le programme précédent. L'autre cas de figure existe également dans le nouveau programme. Il y a des animaux « détériorateurs » qui ont des valeurs d'ÉPD positives ou favorables. Ce n'est pas observable dans toutes les races, mais vous le verrez chez certaines d'entre elles.

**LE RANG CENTILE DEMEURE VOTRE  
MEILLEUR INDICATEUR DU POTENTIEL  
D'UN ANIMAL LORS DE L'ACHAT.**

### **Le rang centile : votre indicateur du potentiel d'un sujet**

*Vous vous demandez si vos repères de rangs centiles sont toujours bons pour l'achat de nouveaux sujets pour votre entreprise ? Eh bien oui, les sujets améliorateurs de la race sont toujours ceux ayant un rang centile égal ou plus grand que 50, qui correspondent aux 50 % supérieurs. De même, les sujets qui se situent dans les 90 % et plus sont les animaux élites de la race.*



De nouvelles listes de sujets améliorateurs et élites seront publiées prochainement sur notre site Internet.

Le nouveau programme GenOvis est plus performant en termes de précision des valeurs génétiques. C'est un outil de sélection amélioré permettant aux éleveurs de sélectionner les animaux répondant davantage aux besoins du marché, et aux acheteurs de choisir les animaux les plus performants pour leur entreprise.

Vous avez des questions sur les indices renouvelés ? N'hésitez pas à nous contacter.

CEPOQ  
Téléphone : 418-856-1200 poste 224  
[www.cepoq.com](http://www.cepoq.com)  
[www.genovis.ca](http://www.genovis.ca)

# JE SUIS ACHETEUR DE BÉLIERS TERMINAUX COMMENT FAIRE DES CHOIX OPTIMAUX?



## MON FOURNISSEUR UTILISE LES MESURES AUX ULTRASONS



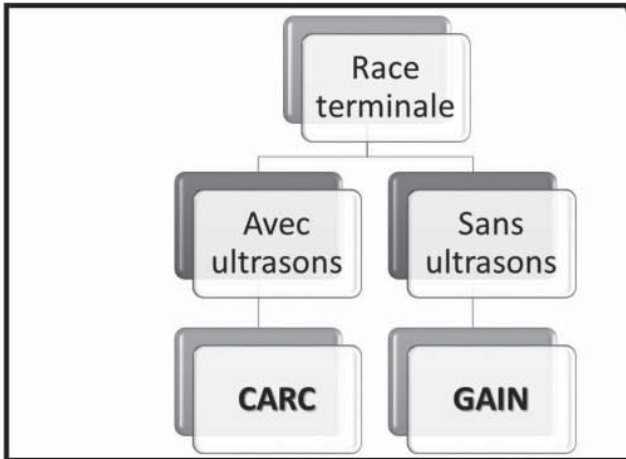
**Je recherche de bons béliers terminaux pour produire de l'agneau de marché. J'aimerais améliorer la croissance de mes agneaux. Quel indice devrais-je utiliser pour sélectionner de bons sujets?**

L'indice CARCASSE (CARC) a été conçu pour améliorer la croissance et la qualité bouchère des agneaux. C'est l'indice génétique le plus complet à privilégier pour la sélection de béliers terminaux à utiliser pour produire de l'agneau de marché.

## MON FOURNISSEUR N'UTILISE PAS LES MESURES AUX ULTRASONS

Vous devriez utiliser l'indice GAIN (GAIN). Il a été conçu pour améliorer le taux de croissance des agneaux. Moins complet que l'indice de sélection Carcasse, cet indice génétique vous permettra néanmoins de sélectionner de bons béliers qui amélioreront les performances de croissance de vos agneaux de marché.

**Je recherche de bons béliers terminaux pour produire de l'agneau de marché. J'aimerais améliorer la croissance de mes agneaux. Quel indice devrais-je utiliser pour sélectionner de bons sujets?**



Race paternelle		Race maternelle		Race
GAIN	CARC	MAT	MAT-U	MAT
20.62	26.97	13.99	18.45	7.1
96	99	96	97	9

Taux survie	ÉPD		Maternel	
	ÉPD	P. centile	ÉPD	Répétab.
-0.05	0.02	7	49	
Poids nais. 0.51	0.13	43	17	
Poids 50j 2.05	0.57	41	74	
Gain 50-100j 2.5	0.4	41	74	



# JE VEUX AMÉLIORER LES CARACTÈRES MATERNELS SANS AUGMENTER LA PROLIFICITÉ COMMENT FAIRE DES CHOIX OPTIMAUX?



## MON FOURNISSEUR UTILISE LES MESURES AUX ULTRASONS



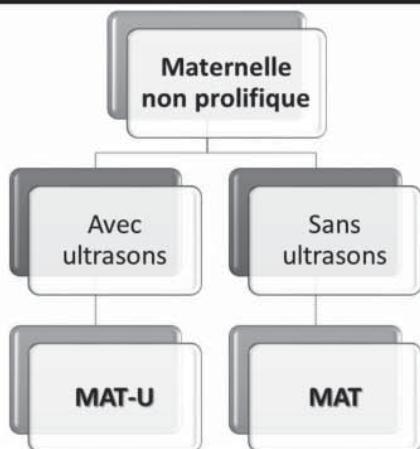
**Je suis à la recherche de sujets avec de bonnes qualités maternelles pour renouveler mon troupeau. J'aimerais augmenter le poids au sevrage des agneaux sans mettre trop d'emphase sur la prolificité. Quel indice devrais-je utiliser?**

L'indice **MATERNEL ULTRASONS (MAT-U)** a été conçu pour améliorer principalement les caractères maternels et les qualités bouchères des sujets sans mettre trop d'emphase sur la prolificité. C'est l'indice à privilégier dans votre situation. Vous sélectionnerez des sujets ayant de bons caractères maternels et de bonnes qualités bouchères.

## MON FOURNISSEUR N'UTILISE PAS LES MESURES AUX ULTRASONS

L'indice **MATERNEL (MAT)** est l'indice génétique tout indiqué pour sélectionner les sujets ayant de bons caractères maternels sans mettre beaucoup d'emphase sur la prolificité.

**Je suis à la recherche de sujets avec de bonnes qualités maternelles pour renouveler mon troupeau. J'aimerais augmenter le poids au sevrage des agneaux sans mettre trop d'emphase sur la prolificité. Quel indice devrais-je utiliser?**



Race paternelle		Race maternelle		Race maternelle hausse prolificité	
GAIN	CARC	MAT	MAT-U	MAT-HP	MAT-UHP
10.62	28.97	13.99	18.45	7.11	13.03
96	99	96	97	95	97

de croissance		Direct		Maternel	
ÉPD	Répétab.	ÉPD	Répétab.	ÉPD	R. centile
Survie	-0.05	10	10	0.02	7
Poids nais.	0.51	90	97	0.13	43
Poids 50j	2.05	74	98	0.57	41
Poids 100j	2.5	94	96		74
Poids 180j	2.01	95	99		



# JE VEUX AUGMENTER LA PROLIFICITÉ DE MON TROUPEAU COMMENT FAIRE DES CHOIX OPTIMAUX?



## L'ÉLEVEUR UTILISE LES MESURES AUX ULTRASONS



**Je recherche de bonnes femelles de remplacement pour mon troupeau. J'aimerais augmenter le nombre d'agneaux nés par agnelage. Quel indice devrais-je regarder?**

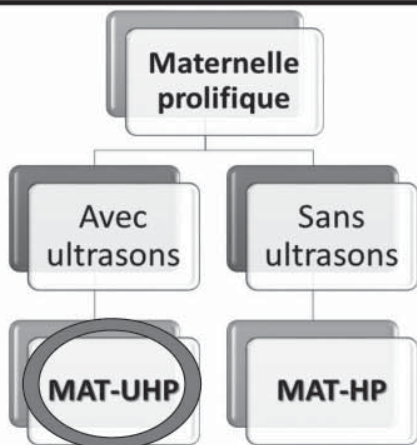
L'indice à privilégier lors de l'achat de sujets maternels prolifiques évalués aux ultrasons sera l'**indice MATERNEL ULTRASONS HAUSSE PROLIFICITÉ (MAT-UHP)**. Il vous permettra de sélectionner les femelles les plus prolifiques et ayant les meilleures qualités bouchères. Les qualités bouchères des agneaux sont transmises à la fois par le père et la mère des agneaux. Cela est vrai pour les races terminales, mais aussi pour les races maternelles, d'où l'intérêt de faire mesurer les races maternelles aux ultrasons également.

Les éleveurs maternels faisant mesurer leurs agneaux aux ultrasons visent à augmenter le potentiel génétique de leurs brebis et de leurs béliers pour une bonne musculature, afin de produire des agneaux ayant une meilleure conformation au niveau de la carcasse.

L'indice à privilégier lors de l'achat de béliers maternels prolifiques évalués aux ultrasons sera l'**indice MATERNEL ULTRASONS HAUSSE PROLIFICITÉ (MAT-UHP)**. Il vous permettra de sélectionner les béliers les plus prolifiques et ayant les meilleures qualités bouchères.

Les qualités bouchères se transmettent facilement d'une génération à l'autre. Il devient par conséquent intéressant d'utiliser des sujets performants sur ces caractères pour transmettre ces caractéristiques à leurs descendants.

**Je recherche de bons béliers pour produire des femelles de remplacement dans mon troupeau. J'aimerais augmenter le nombre d'agneaux nés par agnelage. Quel indice devrais-je regarder?**



génétiques			
Race maternelle		Race maternelle hausse prolificté	
MAT	MAT-U	MAT-HP	MAT-UHP
13.99	18.45	7.11	13.03
96	97	95	97

Maternel			
R. centile	ÉPD	Répétab.	R. centile
12	0.02	7	49
97	0.13	43	17
98	0.57	41	74
96			
99			

# JE VEUX AUGMENTER LA PROLIFICITÉ DE MON TROUPEAU COMMENT FAIRE DES CHOIX OPTIMAUX?



## L'ÉLEVEUR N'UTILISE PAS LES MESURES AUX ULTRASON



**Je recherche de bonnes femelles de remplacement pour mon troupeau. J'aimerais augmenter le nombre d'agneaux nés par agnelage. Quel indice devrais-je regarder?**

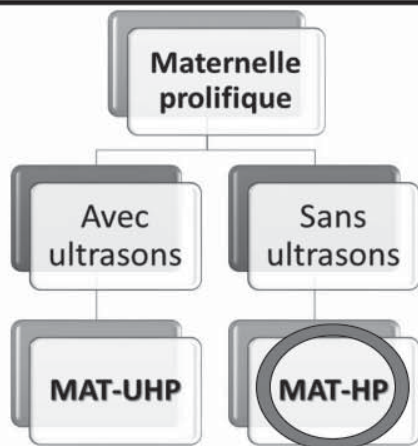
L'indice **MATERNEL HAUSSE PROLIFICITÉ (MAT-HP)** sera l'indice génétique à privilégier pour l'achat de femelles de remplacement prolifiques.

Cet indice permet de sélectionner les femelles les plus prolifiques tout en ayant de bons caractères maternels.

L'indice **MATERNEL HAUSSE PROLIFICITÉ (MAT-HP)** sera l'indice génétique à privilégier pour l'achat de béliers prolifiques.

Cet indice vous permettra de sélectionner des béliers qui augmenteront le nombre d'agneaux nés par portée de leurs filles, que vous utiliserez comme femelles de remplacement.

**Je recherche de bons béliers pour produire des femelles de remplacement dans mon troupeau. J'aimerais augmenter le nombre d'agneaux nés par agnelage. Quel indice devrais-je regarder?**



Indices génétiques				
RC	Race maternelle		Race maternelle hausse prolific	
	MAT	MAT-U	MAT-HP	MAT-UH
97	13.99	18.45	7.11	1.03
	96	97	95	97

Direct			Maternel	
Répétab.	R. centile	ÉPD	Répétab.	centile
10	12	0.02	7	49
90	97	0.13	7	17
74	98	0.57	7	74
4	96		7	



# JE SUIS HYBRIDEUR (F1)

## FEMELLES MATERNELLES PROLIQUES X BÉLIERS MATERNELS NON PROLIQUES



### L'ÉLEVEUR UTILISE LES MESURES AUX ULTRASONS



**Je recherche de bonnes femelles prolifiques de remplacement pour renouveler mon troupeau. Quel indice devrais-je utiliser?**

L'indice **MATERNEL ULTRASONS HAUSSE PROLIFICITÉ (MAT-UHP)** a été créé pour améliorer à la fois les caractères maternels et la prolificité ainsi que les qualités bouchères. Ce serait l'indice à privilégier pour l'achat de vos femelles de remplacement. Vous sélectionnez les femelles les plus prolifiques qui amélioreront les qualités bouchères de vos agneaux.

L'indice **MATERNEL ULTRASONS (MAT-U)** a été créé pour améliorer à la fois les caractères maternels et les qualités bouchères. Ce serait l'indice à privilégier pour l'achat de béliers à la fois performants sur les caractères maternels et les qualités bouchères.

**Je cherche de bons béliers maternels pour produire mes F1. Quel indice devrais-je utiliser?**



**Quel indice devrais-je utiliser pour sélectionner mes agnelles?**

L'indice **MATERNEL ULTRASONS HAUSSE PROLIFICITÉ (MAT-UHP)** est le meilleur indice à utiliser pour sélectionner les agnelles. Cet indice vous permet de choisir des F1 plus prolifiques qui transmettront également à leurs agneaux de bons caractères de carcasse.

### IMPORTANT

Les animaux F1 proviennent du croisement entre une race **maternelle prolifique** avec une race **maternelle non prolifique** et vice versa.

Les brebis peuvent donc être de race maternelle prolifique ou de race maternelle non prolifique, tandis que les béliers seront l'opposé.

SU1		MMP AIUK317T			
MM AIUK630U		MMM AIUK650U			
<b>Indices génétiques</b>					
Indice	Race maternelle		Race maternelle hausse prolificité		
CARC	MAT	MAT-U	MAT-UHP	MAT-UHP	
28.97	13.99	18.45	11	13.03	
99	96	97	95	97	
Direct			Maternel		
Répétab.	R. centile		Répétab.	R. centile	
10	12	0.02	7	49	
90	97	0.13	43	17	
74		0.57	41	74	
94					



**CEPOQ**  
Centre d'expertise en production  
ovine du Québec

[WWW.CEPOQ.COM](http://WWW.CEPOQ.COM)

# JE SUIS HYBRIDEUR (F1)

## FEMELLES MATERNELLES PROLIQUES X BÉLIERS MATERNELS NON PROLIQUES



L'ÉLEVEUR N'UTILISE PAS LES MESURES AUX ULTRASONS



**Je recherche de bonnes femelles prolifiques de remplacement pour renouveler mon troupeau. Quel indice devrais-je utiliser?**

L'indice MATERNEL HAUSSE PROLIFICITÉ (MAT-HP) sera l'indice génétique à privilégier pour l'achat de femelles de remplacement prolifiques. Cet indice permet de sélectionner les femelles les plus prolifiques tout en ayant de bons caractères maternels.

L'indice MATERNEL (MAT) est tout indiqué pour votre situation. Cet indice génétique permet d'améliorer la production laitière des femelles et la croissance des agneaux pour obtenir des agneaux plus pesants au sevrage. Ces béliers complèteront bien vos brebis prolifiques pour les caractères maternels en créant des agnelles F1 à la fois prolifiques et bonnes laitières.

**Je cherche de bons béliers maternels pour produire mes F1. Quel indice devrais-je utiliser?**



**Quel indice devrais-je utiliser pour sélectionner mes agnelles F1?**

L'indice MATERNEL HAUSSE PROLIFICITÉ (MAT-HP) est le meilleur indice à utiliser pour sélectionner les agnelles F1. Cet indice vous permettra de sélectionner les agnelles plus prolifiques afin d'améliorer la prolificité de votre troupeau.

### IMPORTANT

Les animaux F1 proviennent du croisement entre une **race maternelle prolifique** avec une **race maternelle non prolifique** et vice versa.

Les brebis peuvent donc être de race maternelle prolifique ou de race maternelle non prolifique, tandis que les béliers seront l'opposé.

Indices génétiques				
Femelle	Race maternelle		Race maternelle hausse prolificité	
CARC	MAT	MAT-U	MAT-HP	MAT-UHP
28.97	13.99	18.45	7.11	11.03
99	96	97	95	97

Race		Maternel	
ÉPD	R. centile	ÉPD	Répétition centile
0.05	12	0.02	49
0.90	97	0.13	17
0.74	98	0.57	74
0.94	96		
0.95	99		



# JE SUIS HYBRIDEUR (F1)

FEMELLES MATERNELLES NON PROLIFIQUES  
X BÉLIERS MATERNELS PROLIFIQUES



## L'ÉLEVEUR UTILISE LES MESURES AUX ULTRASONS



Je recherche des femelles ayant de bonnes aptitudes maternelles pour renouveler mon troupeau. Quel indice devrais-je utiliser?

L'indice MATERNEL ULTRASONS (MAT-U) a été créé pour améliorer à la fois les caractères maternels et les qualités bouchères. Ce serait l'indice à privilégier pour l'achat de femelles à la fois performantes sur les caractères maternels et les qualités bouchères.

L'indice MATERNEL ULTRASONS HAUSSE PROLIFICITÉ (MAT-UHP) a été créé pour améliorer à la fois les caractères maternels et la prolificité ainsi que les qualités bouchères. Ce serait l'indice à privilégier pour l'achat de béliers de remplacement. Vous sélectionnez les béliers les plus prolifiques qui amélioreront à la fois le nombre d'agneaux nés de leurs filles et les qualités bouchères de vos agneaux.

Je cherche de bons béliers maternels prolifiques pour produire mes F1. Quel indice devrais-je utiliser?



Quel indice devrais-je utiliser pour sélectionner mes agnelles F1?

L'indice MATERNEL ULTRASONS HAUSSE PROLIFICITÉ (MAT-UHP) est le meilleur indice à utiliser pour sélectionner les agnelles F1. Cet indice vous permet de choisir des F1 plus prolifiques qui transmettront également à leurs agneaux de bons caractères de carcasse.

### IMPORTANT

Les animaux F1 proviennent du croisement entre une **race maternelle prolifique** avec une **race maternelle non prolifique** et vice versa

Les brebis peuvent donc être de race maternelle prolifique ou de race maternelle non prolifique, tandis que les béliers seront l'opposé.

SU1		MMP AIUK317T		
MM AIUK630U		MMM AIUK630U		
<b>Indices génétiques</b>				
Indice	Race maternelle		Race maternelle hausse prolificité	
CARC	MAT	MAT-U	MAT-UHP	MAT-UHP
28.97	13.99	18.45	11	13.03
99	96	97	95	97
Direct		Maternel		
Répétab.	R. centile	Répétab.	R. centile	
10	12	7	49	
90	97	43	17	
74	0.13	41	74	
94	0.57			

# JE SUIS HYBRIDEUR (F1)

## FEMELLES MATERNELLES NON PROLIFIQUES X BÉLIERS MATERNELS PROLIFIQUES



L'ÉLEVEUR N'UTILISE PAS LES MESURES AUX ULTRASONS



Je recherche des femelles ayant de bonnes aptitudes maternelles pour renouveler mon troupeau.  
Quel indice devrais-je utiliser?

L'indice MATERNEL (MAT) est tout indiqué pour votre situation. Cet indice génétique permet de sélectionner les femelles ayant une bonne production laitière et produisant des agneaux plus pesants au sevrage. Ces femelles transmettront leurs bons caractères maternels à leurs filles.

L'indice MATERNEL HAUSSE PROLIFICITÉ (MAT-HP) sera l'indice génétique à privilégier pour l'achat de béliers prolifiques. Cet indice permet de sélectionner les béliers les plus prolifiques qui amélioreront la prolifécité et les caractères maternels de leurs filles.

Je cherche de bons béliers maternels prolifiques pour produire mes F1.  
Quel indice devrais-je utiliser?



Quel indice devrais-je utiliser pour sélectionner mes agnelles F1?

L'indice MATERNEL HAUSSE PROLIFICITÉ (MAT-HP) est le meilleur indice à utiliser pour sélectionner les agnelles F1. Cet indice vous permet de choisir des F1 plus prolifiques qui transmettront également à leurs agneaux de bons caractères maternels.

### IMPORTANT

Les animaux F1 proviennent du croisement entre une **race maternelle prolifique** avec une **race maternelle non prolifique** et vice versa.

Les brebis peuvent donc être de race maternelle prolifique ou de race maternelle non prolifique, tandis que les béliers seront l'opposé.

Indices génétiques		Race maternelle		Race maternelle hausse prolifécité	
CARC	MAT	MAT-U	MAT-HP	MAT-UHP	MAT-HP
28.97	13.99	18.45	7.11	10.03	10.03
99	96	97	95	97	97

Race		Maternel	
ÉPD	R. centile	ÉPD	Répétitions centile
0.05	12	0.02	49
0.90	97	0.13	17
0.74	98	0.57	74
0.94	96		
0.95	99		



SANTÉ

# LE BÉLIER : NÉGLIGÉ OU NON ?

DR GASTON RIOUX, MV

COORDONNATEUR DE LA SANTÉ, CEPOQ

*Docteur, qu'est-ce qui se passe ? On vient de terminer ensemble les échographies des brebis et on a seulement 25 % de gestation sur nos groupes d'accouplement. Pourtant mes brebis sont en bonne condition, elles ont été synchronisées avec des CIDR et du PMSG et elles ont eu un bon « flushing » !*

C'est une question qui malheureusement peut revenir très souvent. Face à ce fait, plusieurs questions doivent être soulevées et répondues, en voici quelques-unes : *est-ce que le protocole pour le CIDR a été bien respecté ? Est-ce que la dose de PMSG a été adéquate ? Est-ce que le ratio bélier/brebis a été respecté ? (Voir tableau 1). Le choix des brebis était-il adéquat ? Est-ce que les brebis étaient en santé, avec un tarissement adéquat ?*

*Est-ce que l'état de chair était correct ? Est-ce que l'intervalle agnelage-saillie a été respecté ? Est-ce que les brebis avaient un bon historique de fertilité ?*

Une fois que l'on a répondu à ces questions, et que l'on détermine que le problème n'est pas de ce côté, force est d'admettre qu'il faut maintenant regarder du côté des béliers comme étant un facteur qui a conduit à la faible performance du groupe d'accouplement de

*... maintenant regarder du côté des béliers comme étant un facteur qui a conduit à la faible performance du groupe d'accouplement de l'éleveur. ...*

Tableau 1.

Situation d'accouplement	Ratio bélier/brebis
Accouplement naturel, en saison, bélier adulte	1/30-40
Accouplement naturel, contresaison, bélier adulte	1/25-30
MGA	1/10
CIDR	1/5-8
Effet bélier	1/20-25
Photopériode	1/20-25



l'éleveur. Dans le tableau 2, il y est répertorié un certain nombre de causes d'échecs expliquant les faibles résultats que l'on peut obtenir en reproduction ovine quand le bélier peut être en cause. Dans les lignes qui vont suivre, nous allons voir comment les béliers peuvent être responsables de cet état de fait.

## 1. L'examen de santé avant la mise à l'accouplement :

cette étape est essentielle et permet de connaître l'état du système reproducteur et de la santé générale de l'animal. Le bélier doit être exempt de maladies chroniques et de toutes autres maladies infectieuses qui pourraient compromettre ses performances. Tout problème de santé peut diminuer la production adéquate de semence pour deux mois. On doit s'assurer que le bélier ne soit pas parasité, n'ait pas d'anomalies génétiques, de problème locomoteur. Donc, sa santé doit être parfaite. *Qu'en est-il dans le cas qui nous concerne ?* Aucune concession ne doit prévaloir ici : un bélier doit être en parfaite condition en préparation des accouplements.

## 2. Examen du système reproducteur :

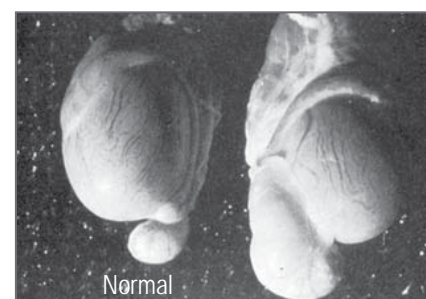
c'est malheureusement une étape généralement négligée par les éleveurs. Tout bélier devrait subir un examen du système reproducteur avant qu'il ne soit introduit dans les groupes d'accouplement. Les éleveurs doivent demander à leur médecin vétérinaire praticien de leur indiquer comment

Tableau 2. Problèmes de fertilité du bélier

Problèmes	Causes possibles
Haut taux de retour en chaleur des brebis	<ul style="list-style-type: none"> <li>• Ratio brebis/bélier inadéquat</li> <li>• Maladie du bélier</li> <li>• Infertilité du bélier</li> </ul>
Mauvaise condition du bélier	<ul style="list-style-type: none"> <li>• Maladies chroniques</li> <li>• Douleur lombaire</li> <li>• Arthrite, orchite, épидидymite</li> <li>• Bélier trop maigre, trop gras</li> <li>• Bélier en période réfractaire</li> </ul>
Pas d'activité sexuelle	<ul style="list-style-type: none"> <li>• Bélier sur-utilisé</li> <li>• Circonférence scrotale inadéquate</li> <li>• Trop jeune, inexpérimenté</li> <li>• Brebis déjà gestantes</li> <li>• Mauvaise condition du bélier</li> </ul>
Libido normale, pas de monte	<ul style="list-style-type: none"> <li>• Brebis déjà gestantes</li> <li>• Douleur du bélier</li> </ul>
Monte normale, peu de gestations	<ul style="list-style-type: none"> <li>• Inexpérimenté</li> <li>• Phymosis, paraphymosis</li> <li>• Déviation du pénis</li> </ul>
Peu de gestations	<ul style="list-style-type: none"> <li>• Infertilité, faible fertilité</li> <li>• Tous les problèmes ci-haut mentionnés</li> </ul>

effectuer cet examen. Il faut le faire au préalable sur des sujets normaux de façon à mieux reconnaître toute anomalie lorsqu'elle se présentera. On parle ici d'épididymite (inflammation de l'épididyme qui est le prolongement du testicule où se fait la maturation des spermatozoïdes), d'orchite (inflammation du testicule), d'hernie inguinale, de balanoposthite ulcérate (infection ou inflammation du prépuce). On doit aussi regarder si l'animal souffre de phimosis ou de paraphimosis (incapacité du pénis à s'extérioriser correctement du fourreau et du prépuce). Ce sont des conditions qui peuvent conduire à de l'infertilité ou à la propagation d'agents d'avortements ou de toutes autres infections pouvant diminuer les performances de reproduction. Rien ne doit être toléré à ce niveau. C'est souvent la base de plusieurs échecs en reproduction. On doit isoler les animaux présentant ces anomalies. Des traitements peuvent

être effectués, par contre on ne doit jamais remettre les animaux touchés en reproduction tant que ces conditions ne sont pas parfaitement guéries.



Epididymite



Orchite



Balanoposthite ulcérate

**3.**

**Choix du bélier :** il faut en général ne pas placer un bélier inexpérimenté avec des agnelles. On choisira aussi un bélier dont la génétique s'appariera le mieux possible avec les brebis sélectionnées. Par exemple, il faut que le résultat du croisement n'engendre pas des agneaux trop gros à la naissance pour des agnelles. On doit donc se référer ici à ses conseillers pour éviter toute erreur.

**4.**

**La surutilisation des mâles :** comme on l'a vu dans le tableau 1, il faut respecter les ratios bélier/brebis. Un autre point à surveiller de près est l'utilisation sans arrêt des mêmes mâles sans rotation ou sans alternance jours courts et jours longs. Il s'en suit alors une période réfractaire où il se produit un ralentissement dans la production d'hormones de reproduction, ce qui conduit inévitablement à une baisse de libido, donc des performances de reproduction sous la normale. On recommande donc l'utilisation d'une chambre noire, ou d'une pièce isolée où l'on pourra effectuer une alternance de jours courts et de jours longs pour le bélier. Il est généralement proposé d'y aller d'une alternance de deux mois de jours longs suivis de deux mois de jours courts. Il faut donc pouvoir compter sur suffisamment de béliers pour être en mesure d'effectuer cette rotation. Le manque de béliers prêts est souvent un problème dénoté dans nos élevages. Enfin, d'autres auteurs mentionnent que l'alternance d'un mois de

jours courts avec un mois de jours longs est aussi suffisante pour arriver au même objectif : avoir des mâles toujours prêts. C'est un point fort important ici dans le cas qui nous concerne, où on suppose que les accouplements CIDR-PMSG se sont faits hors saison. Les béliers ne peuvent pas recevoir de traitement hormonal pour qu'ils soient actifs et fertiles hors-saison ! On doit donc les préparer adéquatement selon la saison d'accouplement.

**5.**

**Circonférence scrotale :** elle doit être au minimum de 30 cm et plus. La circonférence scrotale adéquate, la fermeté des testicules et le développement de l'épididyme sont des éléments essentiels à considérer avant la mise à l'accouplement.

**6.**

**Éléments essentiels de leur alimentation :** on doit s'assurer que l'alimentation et la régie de base du troupeau fassent en sorte que tous les éléments essentiels à une bonne fertilité soient présents dans le programme alimentaire. Citons ici par exemple la vitamine E et le sélénium, la vitamine A, les vitamines D, E, etc.

**7.**

**Examen de fertilité :** il se peut qu'après tous ces questionnements et tous ces examens, on n'ait pas de réponse au fait qu'un bélier n'ait pu engendrer aucune gestation ou très peu. Il devient alors important d'effectuer un test de fertilité sur cet animal. Il faut alors recueillir de la semence et l'évaluer pour sa

vitalité, sa morphologie et sa concentration entre autres. Le résultat de ces examens pourra nous démontrer si on peut considérer cet animal potentiellement fertile ou non.

Le bélier est un élément essentiel dans l'amélioration des performances techniques et de la génétique dans un troupeau. Il est aussi un élément important dans la gestion de la reproduction. Il a été présenté ici certains éléments importants à considérer pour une bonne performance du bélier. On ne doit pas le négliger ! ■

### **SAVIEZ-VOUS QUE...**

*Le CEPOQ offre un service d'évaluation de la fertilité des béliers aux vétérinaires et éleveurs ovins québécois. Informez-vous auprès du Dr Gaston Rioux, mv au 418 856-1200, poste 231 (gaston.rioux@cepoq.com) et de Marie-Claude Litalien, tsa au 418-856-1200, poste 228 (marie-claude.litalien@cepoq.com).*



## Programme Québécois d'Assainissement pour le *Maedi visna*



Ferme	Nom de l'éleveur	Municipalité	Téléphone	Race(s)	Statut accordé
<b>Agneaux de Laval</b>	Donald Beaulieu	Laval	514 773-7672	Arcott-Rideau	Or (fév.2013)
<b>Bergerie Alexandre Murray</b>	Alexandre Murray	St-Luc de Matane	418 562-4290	Romanov, F1	Or (juin 2014)
<b>Bergerie de l'Estrie</b>	Andrée Houle	Coaticook	819 849-3221	Romanov	Diamant (mars 2008)
<b>Bergerie Innovin</b>	Pascale Maheu	St-Joseph de Beauce	418 397-6168	F1	Or (juin 2014)
<b>Bergerie laitière SARGY</b>	Sophie Roy-Goyette	Racine	450 532-5407	East Friesian, Lacaune	Or (août 2015)
<b>Bergerie Les Moutaines</b>	Benoît Laprise	Hébertville	418 344-9026	Dorper	Or (mars 2015)
<b>Bergerie Les Roses</b>	Zoé Coulombe	St-Rosaire	819 740-8151	East Friesian, Lacaune	Or (août 2014)
<b>Bergerie Marie du Sud</b>	Rémi Garon	St-Gilles	418 888-3135	Romanov	Or (nov. 2011)
<b>Bergerie Ovigène</b>	René Gagné	Ste-Hénédiène	418 935-3701	Romanov	Or (juin 2009)
<b>Canneberges Schneider</b>	Juerg Schneider	Lavaltrie	450 586-4928	Rouge de l'Ouest	
<b>CDBQ</b>	CDBQ	La Pocatière	418 856-3141	Dorset, Romanov, F1	Or (avril 2004)
<b>Élevage PIOUI inc.</b>	Pierre Lemire	Baie-du-Febvre	450-783-6545	Dorper, Romanov, F1	Argent (Oct.2016)
<b>Elmshade Suffolks</b>	Larry Mastine	Danville	819 839-1720	Suffolk	Or (sept. 2010)
<b>Ferme Agronovie</b>	Marie-France Bouffard	Granby	450 379-5298	Arcott-Rideau, Polypay	Or (juin 2009)
<b>Ferme Amki</b>	Gary Jack	Québec	418 842-2637	Arcott-Rideau	Or (oct. 2003)
<b>Ferme André Toulouse</b>	André Toulouse	St-Alfred	418 774-9592	Arcott-Rideau	Or (août 2012)
<b>Ferme Beausoleil</b>	Michel Viens	St-Joseph-de-Kamouraska	418 493-2310	Dorset	Or (fév. 2015)
<b>Ferme Bernier Campbell Inc.</b>	Maryse Bernier	Roxton Pond	450 361-9502	Dorper	Diamant (oct.2014)
<b>Ferme Charmax</b>	Frédéric Berthiaume	St-Patrice de Beauvillage	418 596-3465	Romanov	Or (déc. 2013)
<b>Ferme Côté Fleurie</b>	Peter Cumyn	Havelock	450-826-3290	Suffolk	Or (fév. 2016)
<b>Ferme Desjardins Surprenant</b>	Laurie-Lee Surprenant	St-Cyprien de Napierville	514 830-5287	Dorper	Or (juil. 2016)
<b>Ferme des Petits Moutons</b>	John William Faille	Franklin Centre	450 827-2456	Polypay	Or (juil. 2014)
<b>Ferme-École LAPOKITA</b>	Serge Fournier	La Pocatière	418 856-1110	Dorset, F1 DPXSU	Or (juin 2011)
<b>Ferme Fée et Fougère</b>	Anne Mareschal et Harold Wubbotts	Ripon	819-428-1499	Icelandic	Diamant (nov. 2016)
<b>Ferme Génération B</b>	Sandra Grothé	St-Liboire	450-793-2644	Dorper	
<b>Ferme La Petite Bergère</b>	Paul-André Tremblay	Les Éboulements	418 635-1329	Arcott-Rideau	Or (mars 2010)
<b>Ferme Noble Hills</b>	Simon Verge et Daniel Farreau	Richmond	819 823-5037	Dorper, Suffolk, Texel, Rouge de l'Ouest et Charollais	Diamant (oct. 2015)
<b>Ferme Ovimax</b>	Josée Couture	St-Philippe-de-Néri	418 498-9989	Arcott-Rideau	Or (mai 2006)
<b>Ovinas SENC</b>	Andrée Langevin	Thurso	819 986-3757	F1	Or (nov. 2016)
<b>Ferme RIDO</b>	Sonia Rioux	La Pocatière	418 856-5140	Arcott-Rideau, Suffolk	Or (avr. 2004)
<b>Jean Bélisle</b>	Jean Bélisle	St-André-Avellin	819 983-4206	Romanov	Diamant (déc. 2014)
<b>Jean-Marc Gilbert</b>	Jean-Marc Gilbert	Cookshire	819 822-7806	Finnoise	Or (janv. 2004)
<b>Le Biscornu</b>	Natalie Chartier	Rimouski	418-735-5018	Icelandic	Or (déc. 2015)
<b>Les Bergeries Marovine (MH)</b>	Johanne Cameron Martin Brodeur-Choquette	St-Charles-sur-Richelieu	450 584-3997	Hampshire, Leicester, Romanov, F1	
<b>Les Fermes Solidar</b>	Harold Leroux	Saguenay	418 696-3218	East-Friesian, Lacaune	Diamant (sept. 2014)
<b>Moutons de Panurge</b>	Gilles Dubé	St-Jean-Port-Joli	418 598-6501	Arcott-Rideau	Or (nov. 2015)
<b>RGBG inc. Ferme Dorper de Charlevoix</b>	Rénald Gravel	Baie-St-Paul	418-435-3577	Dorper	
<b>Sébastien Dufresne</b>	Sébastien Dufresne	St-Pierre-de-Broughton	418 424-0084	Romanov	Or (déc. 2012)
<b>Stéphane Beaulieu</b>	Stéphane Beaulieu	Gaspé	481 829-0190	Dorper - Katahdin	Or (juil. 2015)
<b>9228-0379 Québec inc.</b>	Pavla Minarcikova	Pontiac	819 282-8822	Rouge de l'Ouest	

Pour la version la plus à jour de ce tableau, veuillez vous référer au site Internet du CEPOQ au [www.cepoq.com](http://www.cepoq.com)

# TENDANCES

# TECHNO POUR 2017

SYLVAIN BLANCHETTE

AVISEUR TECHNIQUE, CEPOQ

*Ça bouge toujours rapidement dans la technologie de gestion des données de troupeaux. La prise de données en bergerie et leur analyse, permettant de prendre des décisions éclairées en plein chantier de travail, ne sont plus de la fiction.*

Depuis maintenant 12 ans que nous utilisons la technologie RFID pour l'identification de nos moutons, force est de constater que le principal allié du bâton de lecture RFID demeure encore la feuille de papier, et ce, pour plusieurs producteurs. Il est pourtant possible d'améliorer et de rendre plus simple la prise de données tout en supprimant l'utilisation du fameux papier. Il est temps de mettre à profit vos tablettes, téléphones intelligents et indicateurs de balances électroniques.

Les bâtons de lecture LiveTrack de Syscan et les RS 320 d'Allfex sont ceux qui ont été le plus vendus au Québec. Vous êtes donc plusieurs à les utiliser et il est possible d'améliorer de beaucoup leur efficacité avec les applications et logiciels suivants :

► **Logiciel Bergère Mobile PC :** gestion complète du troupeau, lien ATQ, lien balance électronique, consultation de rapports et des données de production. [http://logicielbergere.com/BMobile\\_PC.html](http://logicielbergere.com/BMobile_PC.html) ►

► **Indicateurs de balances électroniques :** Tru-Test, Gallagher, gestion des pesées, prise de données et export Excel. <http://livestock.tru-test.com/en-us?redirect=tru-test.com>, » *weighting*, » *indicators* ►

<https://am.gallagher.com/ca-en/products/weighing-and-eid/weigh-scales-and-data-collectors> ►

► **Application Livetrack Manager V2 pour androïde :** Nécessite cependant la dernière version du bâton de lecture. Prise de données personnalisées, lien ATQ et export Excel. <http://www.syscanrs.com/index.php/fr/produits/telechargements>

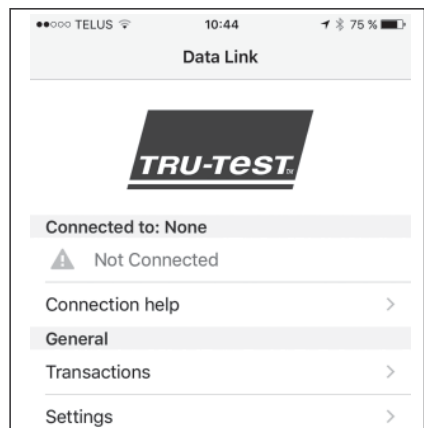
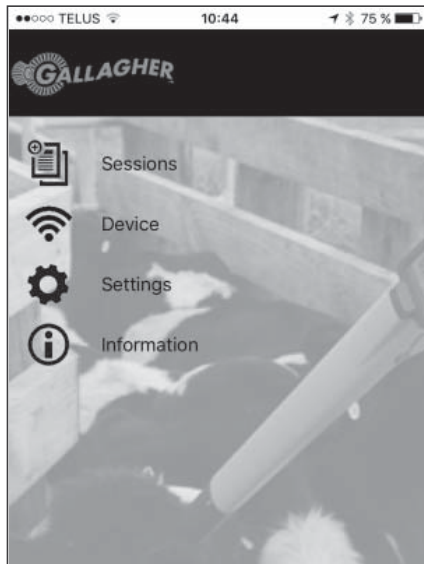


LES OUTILS SONT LÀ, ILS SONT MULTIPLES, ET ILS SONT DIVERSIFIÉS.



Les bâtons de lecture Gallagher HR3 et Tru-Test XRS sont quant à eux plus récents sur le marché. Ils offrent sensiblement les mêmes possibilités à une variante près. Point important, ces deux bâtons de lecture ne sont plus fabriqués par leur compagnie respective.

- ▶ s'utilisent avec le logiciel Bergère Mobile PC;
- ▶ S'utilisent facilement avec les indicateurs de balances Gallagher et Tru-Test;
- ▶ Application Gallagher animal data transfert (pour le HR3), sur la plateforme Android seulement, permet le transfert via courriel des fichiers de lecture de boucles et export Excel.
- ▶ Application DataLink de Tru-Test (pour le XRS). Mêmes fonctionnalités que celles de Gallagher.



Gallagher fut le premier à faire évoluer ses bâtons de lecture avec le modèle HR5 qui permet la saisie et la visualisation d'une grande quantité de données. Tru-Test vient d'en faire autant avec les modèles XR2 et SR2 qui sont en somme similaires en termes de fonctionnalités. (<http://www.gallagher.ca/Francais/> » produits » pesage et identification électronique » lecteurs de boucles approuvés par CCIA <http://livestock.tru-test.com/en-us?redirect=tru-test.com> » electronic identification » portable readers)



Malheureusement, l'ajout de ces nouvelles fonctionnalités a un impact sur le prix de vente de ces lecteurs. Les prix varient dorénavant de 1 900 \$ à 2 750 \$, ce qui est quand même une hausse importante.

Logiciel Bergère offre une alternative pour l'utilisation avec son logiciel Bergère Mobile PC sur tablette Windows. Des lecteurs RFID chinois qui sont vendus à un prix abordable et qui ont comme simple fonctionnalité la lecture des boucles électroniques. Une fois la communication établie avec la tablette, il permet de faire le lien entre le logiciel et l'animal. <http://logicielbergere.com/SL1342BT.html>

Il est encore possible de tirer profit de vos équipements de lecture de vieille génération. Il suffit de bien cibler vos besoins et de faire le bon choix d'équipements en conséquence.

## QUELQUES NOUVEAUTÉS...

**Chez Gallagher :** l'arrivée d'une application web pour la gestion des données captées par les indicateurs de balances et les bâtons de lecture de la marque. En gros, cette application permet de stocker dans un nuage toutes les informations sur les animaux d'un troupeau.



**Te Pari :** pistolet doseur automatisé pour l'application de vermifuge ou médicaments. Une fois relié à un indicateur de balance ou au logiciel Bergère Mobile PC, il permet l'ajustement du dosage de la solution à distribuer en fonction du poids de l'animal. <http://www.tepari.com/animal-health-applicators/electronic-drench-gun.aspx>



**livestock :** application de gestion de troupeau pour iPhone et iPad. Disponible en version gratuite sur App Store. Pour les petits troupeaux, permet de faire la saisie complète de vos données. Ce qui est intéressant avec cette application, c'est qu'elle peut exporter les données en format Excel (version anglaise seulement). <https://www.ilivestock.co.uk/>

**Stockman :** application de saisie de données d'agnelages et de santé. Version gratuite sur App Store. Pour faire de la saisie seulement, et toutes les données s'exportent en fichier Excel. <https://itunes.apple.com/us/app/stockman/id1015689760?mt=8> ■

DÉCEMBRE 2016									
P2	P3	SEM	D	L	M	M	J	V	S
24	16	48					1	2	3
25	17	49	4	5	6	7	8	9	10
25	17	50	11	12	13	14	15	16	17
26	17	51	18	19	20	21	22	23	24
26	17	52	25	26	27	28	29	30	31

JANVIER 2017									
P2	P3	SEM	D	L	M	M	J	V	S
1	1	1	1	2	3	4	5	6	7
1	1	2	8	9	10	11	12	13	14
2	1	3	15	16	17	18	19	20	21
2	2	4	22	23	24	25	26	27	28
3	2	5	29	30	31				

FÉVRIER 2017									
P2	P3	SEM	D	L	M	M	J	V	S
3	2	5				1	2	3	4
3	2	6	5	6	7	8	9	10	11
4	3	7	12	13	14	15	16	17	18
4	3	8	19	20	21	22	23	24	25
5	3	9	26	27	28				

MARS 2017									
P2	P3	SEM	D	L	M	M	J	V	S
5	3	9				1	2	3	4
5	4	10	5	6	7	8	9	10	11
6	4	11	12	13	14	15	16	17	18
6	4	12	19	20	21	22	23	24	25
7	5	13	26	27	28	29	30	31	

AVRIL 2017									
P2	P3	SEM	D	L	M	M	J	V	S
7	5	13							1
7	5	14	2	3	4	5	6	7	8
8	5	15	9	10	11	12	13	14	15
8	6	16	16	17	18	19	20	21	22
9	6	17	23	24	25	26	27	28	29
9	6	18	30						

MAI 2017									
P2	P3	SEM	D	L	M	M	J	V	S
9	6	18		1	2	3	4	5	6
10	7	19	7	8	9	10	11	12	13
10	7	20	14	15	16	17	18	19	20
11	7	21	21	22	23	24	25	26	27
11	8	22	28	29	30	31			

**LÉGENDE :** SEM : numéro de la semaine  
P2 : période de deux semaines  
P3 : période de trois semaines  
☐ : fin du 1<sup>er</sup> semestre

Le calendrier est également disponible sur le site Internet [www.agneauduquebec.com/FPAMQ](http://www.agneauduquebec.com/FPAMQ) sous l'onglet *Agence*.

## Lomanco Hampshire

Sur programme de performance depuis 1963  
Béliers paternels génotypés

### La Ferme Manasan

Amélie Fluet, Pierre & Robert Laberge  
150, chemin Laberge, Danville, QC J0A 1A0



Tél. : 819-839-3350  
[amelie@manasan.qc.ca](mailto:amelie@manasan.qc.ca)  
[www.manasan.qc.ca](http://www.manasan.qc.ca)



### Bergerie de l'Estrie

✦ Romanov ✦

Andrée Houle  
559, rue des Muguets  
Coaticook, QC J1A 3A9

*Éleveur Romanov*  
-Race prolifique, maternelle et désaisonnée  
-Troupeau fermé et génotypé  
-Suivi GenOvis -Statut Diamant Maedi-visna  
-Vente de femelles et béliers reproducteurs  
-Vente de femelles F1 Dorset / Romanov

Tél. : 819 849-3221  
Cell. : 819 578-3221  
[froux1@videotron.ca](mailto:froux1@videotron.ca)

Bergerie située au 529, rue Davis, Coaticook, QC J1A 2S5  
[www.bergeriedelestrie.com](http://www.bergeriedelestrie.com)

## Béliers DORSET RR

**Troupeau exempt de meadi visna :  
statut OR**

- ✓ Très bons indices MAT et MAT-HP
- ✓ Sélectionnés sur des critères de productivité
- ✓ Rustiques, massifs, désaisonnés et faciles d'entretien

*Ferme Beausoleil enr. Michel Viens*  
210 Rg 4 Est, St-Joseph-de-Kamouraska Qc. G0L 3P0  
418 493-2310 | [beausoleil7@sympatico.ca](mailto:beausoleil7@sympatico.ca)

## Bergerie Alexandre Murray

Vente d'agnelles F1 et Romanov

- ✓ Qualité supérieure à un prix concurrentiel
- ✓ Évaluées GenOvis
- ✓ Résistantes à la tremblante (QR ou RR)
- ✓ Exemptes de Maedi-visna (Statut Or)



60, Rang Pierre Gauthier  
St-Luc-de-Matane  
418-562-4290

**Nous sommes la clé de votre réussite !**

## Ferme Bernier Campbell Inc.

Éleveur Dorper et White Dorper de race pure  
Suivi GenOvis - Statut Diamant Meadi-Visna



Credit : [www.jarold.ca](http://www.jarold.ca)

**Béliers paternels disponibles**  
Désaisonnés – Robustes – GMQ élevé

[berniercampbell@videotron.ca](mailto:berniercampbell@videotron.ca)  
[www.fermeberniercampbell.com](http://www.fermeberniercampbell.com)

Tél. : 450 361-9502 • Cell. : 450 522-7051

Vous désirez annoncer votre entreprise dans *Ovin Québec*, visitez le

[www.agneauduquebec.com/FPAMQ/fr/publications](http://www.agneauduquebec.com/FPAMQ/fr/publications)

pour plus d'informations.

# PERFORMANCE RECHERCHÉE ICI



## Un bon départ simple comme 1-2-3!

### 1 COLOSTRUM HEADSTART HICAL

Le colostrum de qualité sert :

- Au transfert d'immunité passive par les immunoglobulines (IgG).
- De source d'énergie en prévention de l'hypothermie.

### 2 LACTOREMPLACEUR OVATION AGNO-CHEVRO

La formulation unique du Ovation Agno-Chevro favorise la formation rapide du caillé, un gage de grande digestibilité pour une meilleure croissance et santé.

- 100 % protéine du lait.
- 100 % sélénium sous forme organique.
- 100 unités/kg de vitamine E.

### 3 ALIMENTS DÉBUT OVATION 19 PRO/OVATION PULP-O-20

- Sources de protéine et d'énergie idéales pour les agneaux.
- 25 % de sélénium sous forme organique.
- Additionnés de vitamines du complexe B indispensables aux pré-ruminants.



Consultez votre expert-conseil La Coop pour un programme complet d'élevage des agneaux et de régie des brebis.



[www.lacoop.coop](http://www.lacoop.coop)

# Concours de photographie de la Fédération des producteurs d'agneaux et moutons du Québec

Les gagnants de l'édition 2016 sont :

1<sup>er</sup> prix : *Les moutons du petit prince*, photographie de madame Danielle Robinson (en page couverture), prise à la Bergerie l'Audace à St-Patrice-de-Beaurivage

2<sup>e</sup> prix : photographie de madame Caroline Lavoie

Félicitations aux deux gagnantes !





Premier Choix  
**AGRICOLE**  
Boutique agricole et équestre

Prix de laine:  
60-90 cents/livre

Pour tous vos besoins ovins...

Equipements de manutention, dépôt de laine, substitut de lait et beaucoup plus.

**A la recherche d'un directeur pour représenter le Québec Est**



Visitez nous sur [www.premier-choix.ca](http://www.premier-choix.ca) ou sur



5120 rue Martineau  
Saint-Hyacinthe, Québec, J2R 1T9  
Tél : 450 796-4242  
Sans Frais : 888 796-4242  
Fax : 450 796-4243



CENTRE DE FORMATION AGRICOLE  
SAINT-ANSELME

Diplôme d'études professionnelles en  
**PRODUCTION  
OVINE  
EN LIGNE**

Notre diplôme d'études est admissible à plusieurs programmes  
de La Financière agricole du Québec.

INFORMATION ET INSCRIPTION  
Normand Bissonnette  
[normand.bissonnette@cscotesud.qc.ca](mailto:normand.bissonnette@cscotesud.qc.ca)  
418 885-4517 poste 1661  
[www.cfastanselme.com](http://www.cfastanselme.com)



Commission scolaire  
de la Côte-du-Sud



«Mes études et mes stages  
en entreprise m'ont permis de  
devenir un meilleur agriculteur.»

Arasen Iyasawmy, diplômé